

直驱自动剪线花样曲折缝缝纫机

BM-1523BTF 零件分解图

**Direct Drive, Automatic Thread Trimming,
Pattern Zigzag Sewing Machine**

**Máy may đính cúc, may
zic zac, cắt chỉ tự động, tru**

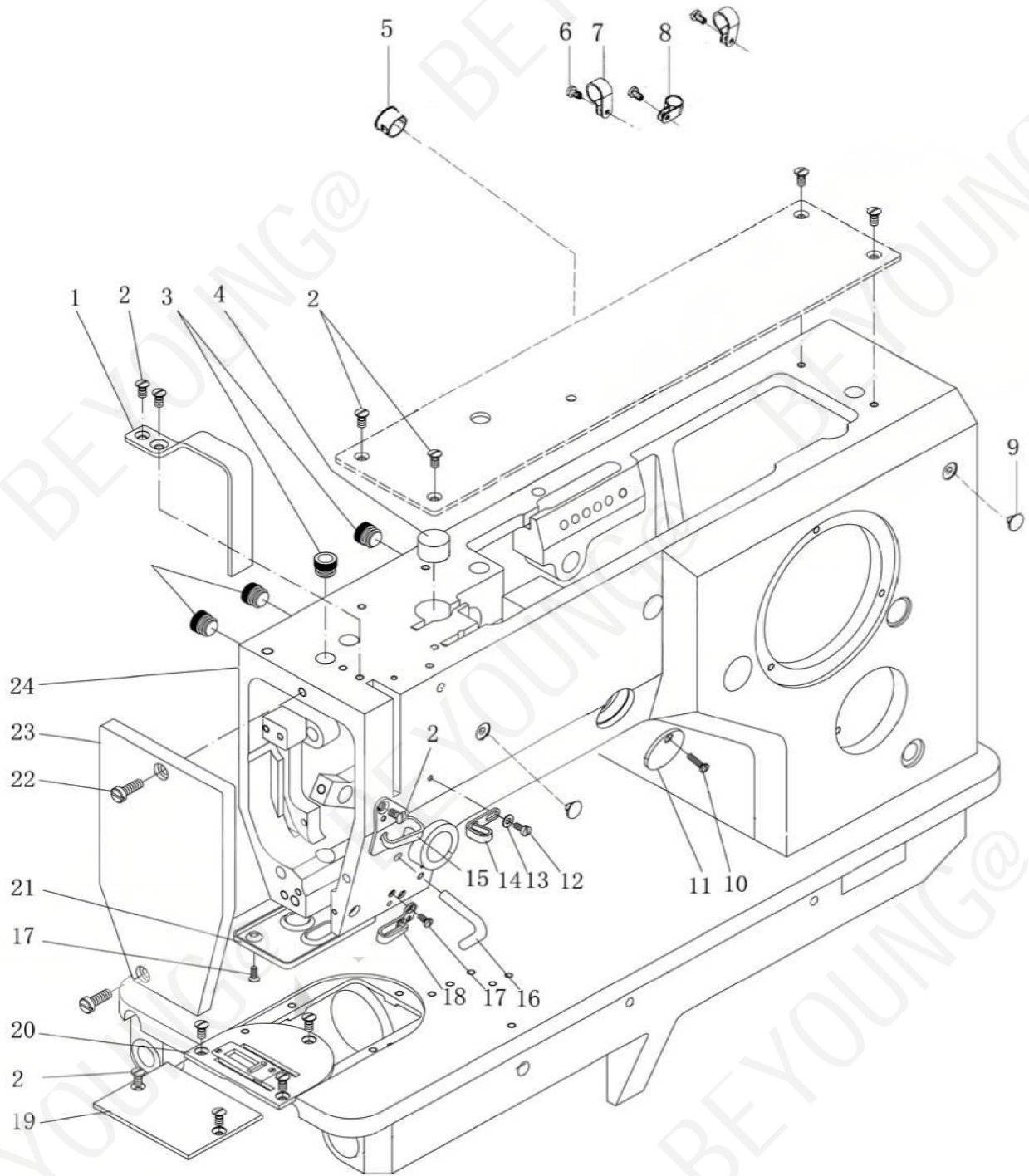


BEYOUNG®

目录/Contents/Mục lục

部件	中文名称	English Name	Tên tiếng Việt	页码
A	机壳部件	Frame / Housing components	Bộ phận thân máy (vỏ máy)	2
B	绕线器、夹线器 部件	Bobbin winder & thread tension assembly	Bộ phận ống chỉ & bắt chỉ	4
C	上轴、针杆挑线 部件	Upper shaft, needle bar & thread take-up	Bộ phận trục chính, cần kim & lấy chỉ	6
D	针杆摆动部件 (一)	Needle bar swing mechanism (1)	Bộ phận đưa kim ngang (1)	10
E	针杆摆动部件 (二)	Needle bar swing mechanism (2)	Bộ phận đưa kim ngang (2)	12
F	压脚部件	Presser foot mechanism	Bộ phận chân vịt	14
G	针距调节及倒缝 部件	Stitch length adjustment & backtack mechanism	Bộ phận điều chỉnh bước mũi & lùi mũi	16
H	下轴、送料、抬 牙部件	Lower shaft, feed & presser foot lift	Bộ phận trục dưới, đưa vải & nâng chân vịt	18
I	旋梭部件	Rotary hook mechanism (large hook)	Bộ phận sương (thoi) loại lớn	20
J	旋梭部件(小梭)	Rotary hook mechanism (small hook)	Bộ phận sương (thoi) loại nhỏ	22
K	剪线部件	Thread trimming mechanism	Bộ phận cắt chỉ	24
L	松线、电路连接 板、油路部件	Thread release, circuit board & oiling system	Bộ phận nhả chỉ, bo mạch & hệ thống dầu	26
M	自驱部件	Direct drive unit	Bộ phận truyền động trực tiếp	28
N	附件	Accessories	Phụ kiện	30
O	花样机专用零件	Pattern sewing machine special parts	Linh kiện chuyên dùng máy thêu/đính hoa văn	32

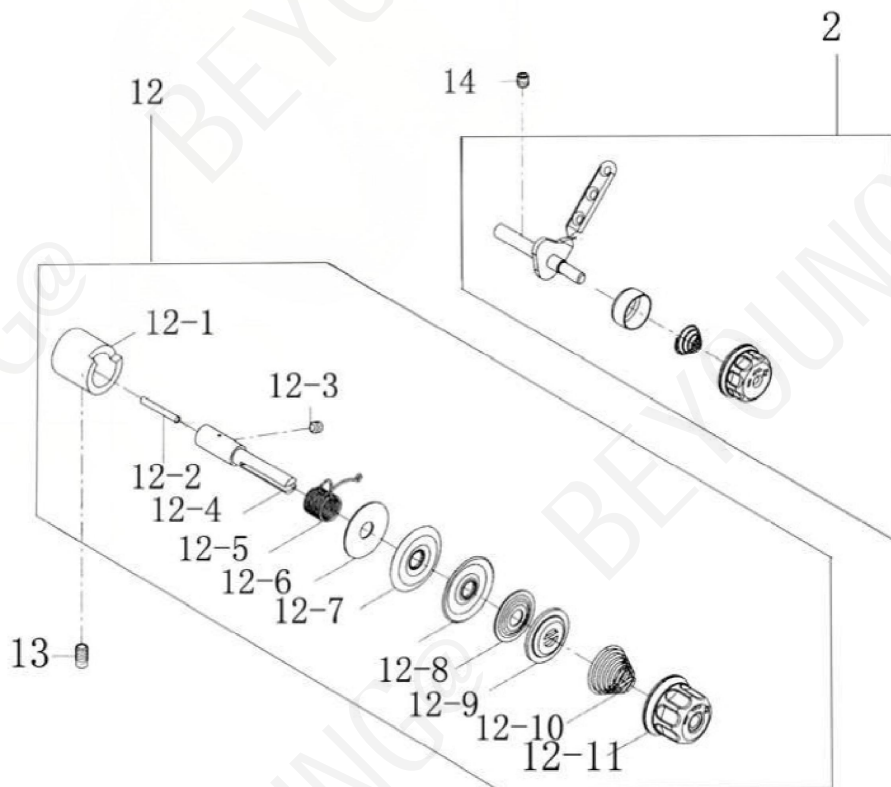
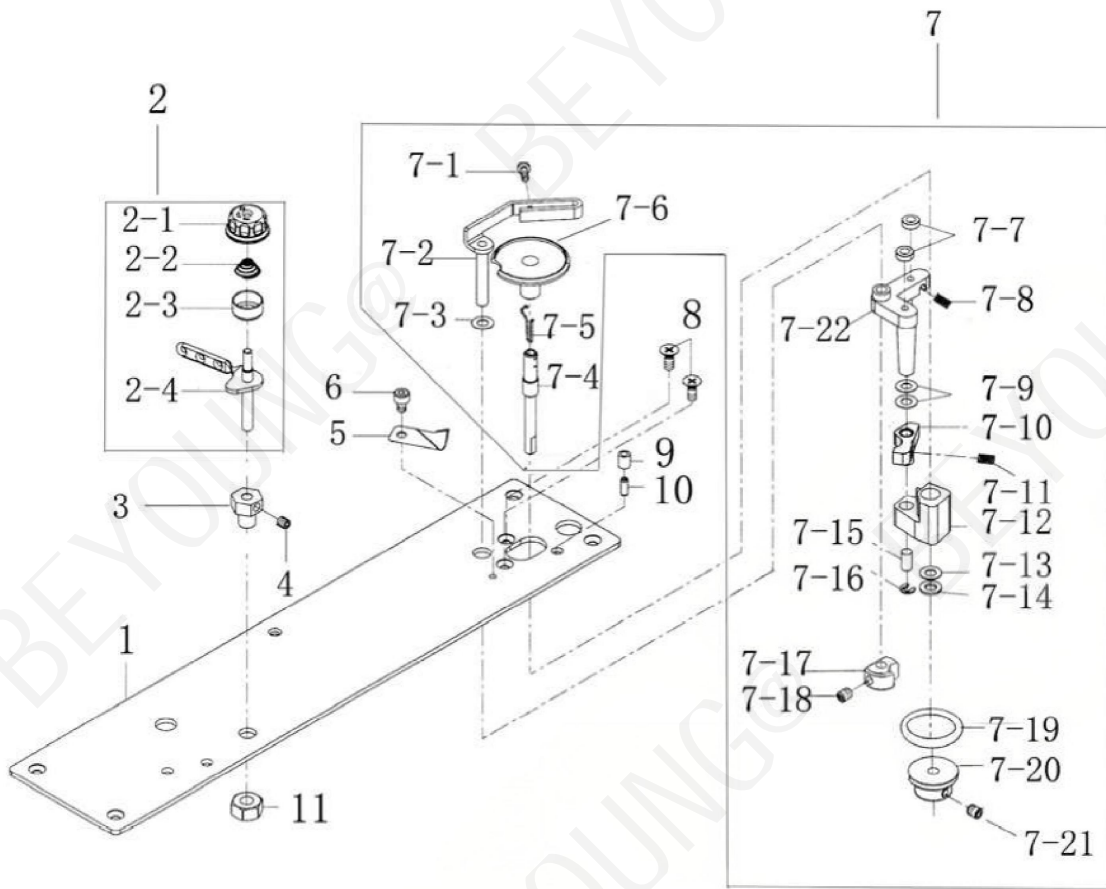
A. 机壳部件



序号	零件编号	中文名称	English Name	Tên tiếng Việt (chuyên ngành may, giày da)	数量 DS	数量 D	数量 DY
A01	7.02.11.059	挑线杆防护罩	Thread take-up lever cover	Nắp bảo vệ cần lấy chỉ	1	1	1
A02	7.02.15.388	针板螺钉 M×8 一字槽沉头螺 钉镀锌	Needle plate screw, slotted countersunk head, zinc plated	Vít bắt tấm kim, đầu chìm khe, mạ kẽm	5	5	5
A02-1	7.02.15.1087	上盖板螺钉 M×0.7×10 十字 槽沉头螺钉	Top cover screw, cross countersunk head	Vít bắt nắp trên, đầu chìm chữ thập	11	11	11
A03	7.02.16.058	塑料塞	Plastic plug	Nút nhựa bịt lỗ	5	4	4
A04	7.02.16.032	羊毛毡	Felt pad	Tấm phốt len (dầu)	1	1	1
A05	7.02.16.500	线卡	Wire clip	Kẹp giữ dây điện	1	1	-
A06	7.02.15.1080	电源线夹螺钉 M×8 十字槽螺 钉镀锌	Power cord clamp screw, cross head, zinc plated	Vít kẹp dây nguồn, đầu chữ thập, mạ kẽm	3	3	-
A07	7.02.16.167	电源线夹	Power cord clamp	Kẹp giữ dây nguồn	2	2	-
A08	7.02.16.166	电源线夹	Power cord clamp	Kẹp giữ dây nguồn	1	1	-
A09	7.02.16.501	塑料堵头	Plastic plug	Nút bịt nhựa	2	2	2
A10	7.02.15.393	圆形盖板螺钉 M3×12 十字槽 螺钉镀锌	Round cover screw, cross head, zinc plated	Vít nắp tròn, đầu chữ thập, mạ kẽm	1	1	1
A11	7.02.11.063	圆形盖板	Round cover	Nắp tròn	1	1	1
A12	7.02.15.392	过线板螺钉 M3×6 沉头螺 钉镀锌	Thread guide plate screw, countersunk head, zinc plated	Vít tấm dẫn chỉ, đầu chìm, mạ kẽm	1	1	1
A13	7.02.18.070	螺钉垫圈 GB/T97.13	Screw washer	Vòng đệm vít	1	1	1
A14	7.02.14.028	过线板	Thread guide plate	Tấm dẫn chỉ	1	1	1

序号	零件编号	中文名称	English Name	Tên tiếng Việt (chuyên ngành may, giày da)	数量 DS	数量 D	数量 DY
A15	7.02.14.027	过线板	Thread guide plate	Tấm dẫn chỉ	1	1	1
A16	7.02.14.025	过线杆 (下)	Thread guide bar (lower)	Thanh dẫn chỉ (dưới)	1	1	1
A17	7.02.15.390	下过线板螺钉 M3×8 十字槽 螺钉镀锌	Lower thread guide plate screw, cross head, zinc plated	Vít tấm dẫn chỉ dưới, đầu chữ thập, mạ kẽm	1	1	1
A18	7.02.14.026	下过线板	Lower thread guide plate	Tấm dẫn chỉ dưới	1	1	1
A19	7.02.02.085	推板 (不剪线专 用)	Slide plate (for non-trimming)	Tấm trượt (dùng cho không cắt chỉ)	1	1	-
A20	7.02.02.086	针板	Needle plate	Tấm kim	1	1	-
	7.02.02.079	针板	Needle plate	Tấm kim	-	-	1
A21	7.02.11.062	油面托板	Oil level support plate	Tấm đỡ mức dầu	1	1	1
A22	7.02.15.389	面板螺钉 M5×14 内六角 螺钉	Panel screw, hexagon socket head	Vít bảng điều khiển, đầu lục giác chìm	2	2	-
A23	7.02.11.061	面板	Panel	Bảng điều khiển	1	1	-
A24	7.01.02.013	机壳	Frame / Housing	Thân máy (vỏ máy)	1	1	-

B. 绕线器、夹线器部件



B. 绕线器、夹线器部件/ Bobbin winder & thread tension assembly/ Bộ phận ống

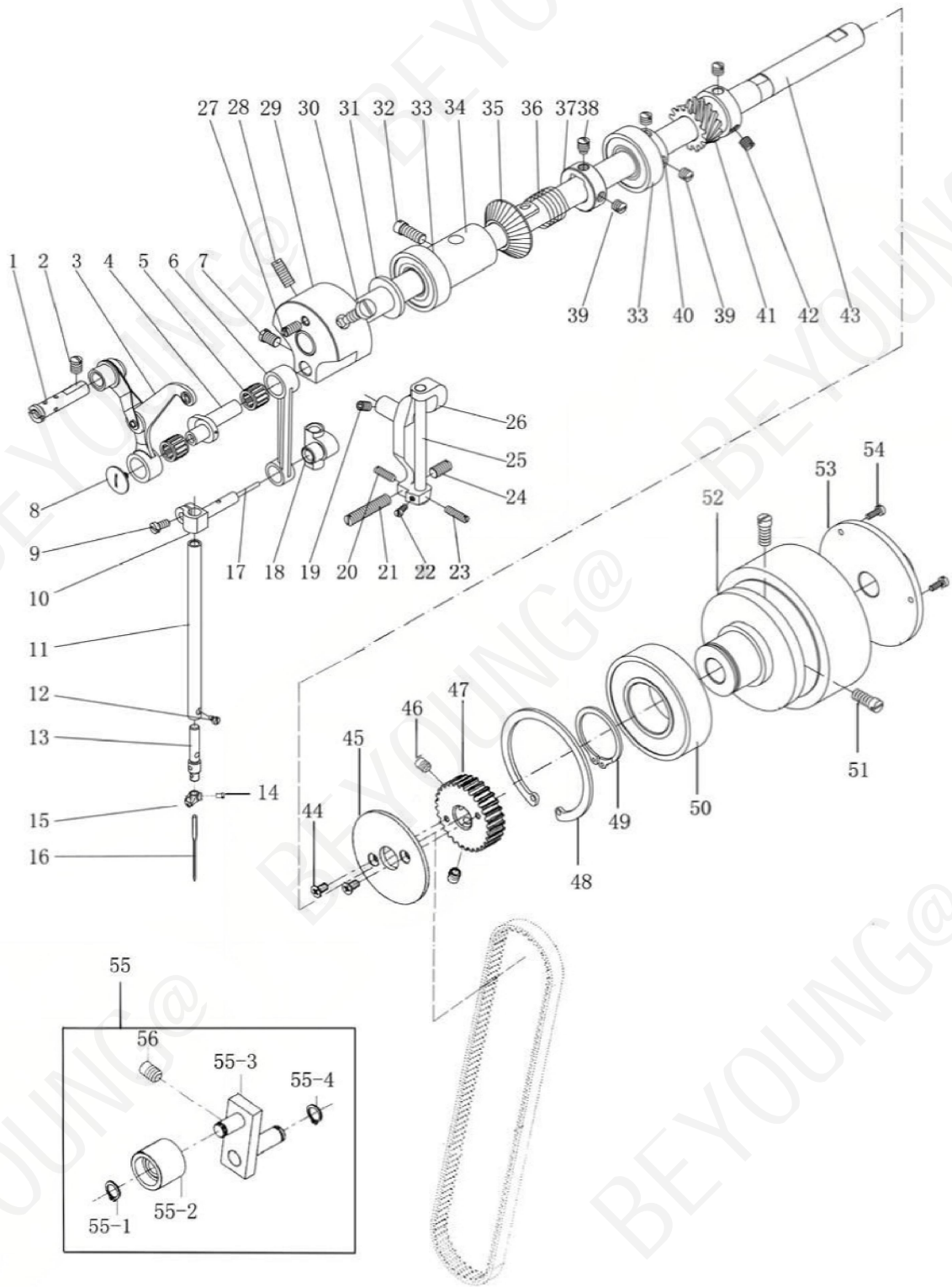
chi & cụm bắt chi

序号	零件编号	中文名称	English Name	Tên tiếng Việt	D S	D	D Y
B01	7.02.11.59 0	上盖板	Top cover	Nắp trên	1	1	1
B02	7.02.01.21 0	上盖板夹线板组件	Top cover thread tension assembly	Cụm bắt chỉ trên nắp	1	1	1
2-1	-	调节手柄	Adjusting lever	Tay vặn điều chỉnh	2	2	2
2-2	-	弹簧	Spring	Lò xo	2	2	2
2-3	-	压线板	Thread pressure plate	Tấm ép chỉ	2	2	2
2-4	-	过线杆	Thread guide bar	Thanh dẫn chỉ	2	2	2
B03	7.02.08.36 9	夹线板衬套	Thread tension plate bushing	Bạc lót tấm bắt chỉ	1	1	1
B04	7.02.15.05 6	螺钉	Screw	Vít	1	1	1
B05	7.02.20.07 0	绕线器割线刀	Bobbin winder thread trimmer	Dao cắt chỉ ống chỉ	1	1	1
B06	7.02.15.10 31	割线刀螺钉 M4x6 内六角螺钉镀锌	Trimmer screw, hex socket, zinc plated	Vít dao cắt chỉ, lục giác chìm, mạ kẽm	1	1	1
B07	7.02.01.21 3	绕线器组件	Bobbin winder assembly	Cụm ống chỉ (cuộn chỉ)	1	1	1
7-1	-	螺钉 M3x8 圆柱头 一字槽螺钉镀锌	Screw M3x8, cylindrical head, slotted, zinc plated	Vít M3x8, đầu trụ rãnh, mạ kẽm	1	1	1
7-2	-	绕线限位杆	Winder limiting lever	Thanh giới hạn cuộn chỉ	1	1	1
7-3	-	垫片 5x10x0.3 镀锌	Washer 5x10x0.3 zinc plated	Vòng đệm 5x10x0.3 mạ kẽm	1	1	1
7-4	-	绕线杆	Winder lever	Cần cuộn chỉ	1	1	1
7-5	-	限位簧	Limiting spring	Lò xo giới hạn	1	1	1
7-6	-	锁芯盘	Lock core disc	Đĩa khóa lõi	1	1	1
7-7	7.02.08.36 8	衬套	Bushing	Bạc lót	2	2	2
7-8	-	弹簧	Spring	Lò xo	1	1	1
7-9	-	垫片 5x10x0.3 镀锌	Washer 5x10x0.3 zinc plated	Vòng đệm 5x10x0.3 mạ kẽm	2	2	2

序号	零件编号	中文名称	English Name	Tên tiếng Việt	D S	D	D Y
7-10	-	限位连杆	Limiting link	Tay biên giới hạn	1	1	1
7-11	-	弹簧	Spring	Lò xo	1	1	1
7-12	-	连接座	Connecting base	Đế kết nối	1	1	1
7-13	-	垫片 5x10x0.3 镀锌	Washer 5x10x0.3 zinc plated	Vòng đệm 5x10x0.3 mạ kẽm	1	1	1
7-14	-	垫片 5.4x10x1 镀锌	Washer 5.4x10x1 zinc plated	Vòng đệm 5.4x10x1 mạ kẽm	1	1	1
7-15	-	衬套	Bushing	Bạc lót	1	1	1
7-16	-	卡簧 GB/T896-86-5o3	Circlip	Vòng hãm	1	1	1
7-17	-	限位块	Limiting block	Khối giới hạn	1	1	1
7-18	-	螺丝 M5x6 内六角 紧定螺钉	Screw M5x6, hex socket set screw	Vít M5x6, lục giác chìm hãm	1	1	1
7-19	-	橡胶圈	Rubber ring	Vòng cao su	1	1	1
7-20	-	橡胶圈座	Rubber ring seat	Đế vòng cao su	1	1	1
7-21	-	螺丝 M5x6 内六角 紧定螺钉	Screw M5x6, hex socket set screw	Vít M5x6, lục giác chìm hãm	1	1	1
7-22	-	绕线器座	Bobbin winder base	Đế ống chỉ	1	1	1
B08	7.02.15.10 87	绕线器安装螺钉 M4x12 沉头螺钉镀锌	Bobbin winder mounting screw, countersunk, zinc plated	Vít lắp ống chỉ, đầu chìm, mạ kẽm	2	2	2
B09	7.02.08.36 2	销套	Pin bushing	Bạc lót chốt	1	1	1
B10	7.02.10.30 2	销	Pin	Chốt	1	1	1
B11	7.02.15.10 30	螺母 M8 镀锌	Nut M8 zinc plated	Đai ốc M8 mạ kẽm	1	1	1
B12	7.02.01.03 8	夹线器组件	Thread tension assembly	Cụm bắt chỉ	1	1	1
12-1	-	夹线器座	Thread tension base	Đế bắt chỉ	1	1	1
12-2	7.02.10.08 8	松线销	Thread release pin	Chốt nhả chỉ	1	1	1
12-3	-	螺钉	Screw	Vít	1	1	1
12-4	-	支撑杆	Support rod	Thanh đỡ	1	1	1

序号	零件编号	中文名称	English Name	Tên tiếng Việt	D S	D	D Y
12-5	-	挑线簧	Take-up spring	Lò xo bắt chỉ	1	1	1
12-6	-	垫片	Washer	Vòng đệm	-	-	-
12-7	-	夹线板	Thread pressure plate	Tấm ép chỉ	2	2	2
12-8	-	压板	Pressure plate	Tấm ép	1	1	1
12-9	-	松线板	Thread release plate	Tấm nhả chỉ	1	1	1
12-1 0	-	压线簧	Thread pressure spring	Lò xo ép chỉ	1	1	1
12-1 1	7.02.16.50 2	压簧调节手柄	Pressure spring adjusting knob	Núm điều chỉnh lò xo ép	1	1	1
B13	7.02.15.00 6	螺钉 M4x8 开槽圆 柱头螺钉	Screw M4x8, slotted cylindrical head	Vít M4x8, đầu trụ rãnh	1	1	1
B14	7.02.15.10 65	螺钉 M4x8 内六角 螺钉镀锌	Screw M4x8, hex socket head, zinc plated	Vít M4x8, đầu lục giác chìm, mạ kẽm	1	1	1

C. 上轴、针杆挑线部件



kim & lấy chỉ

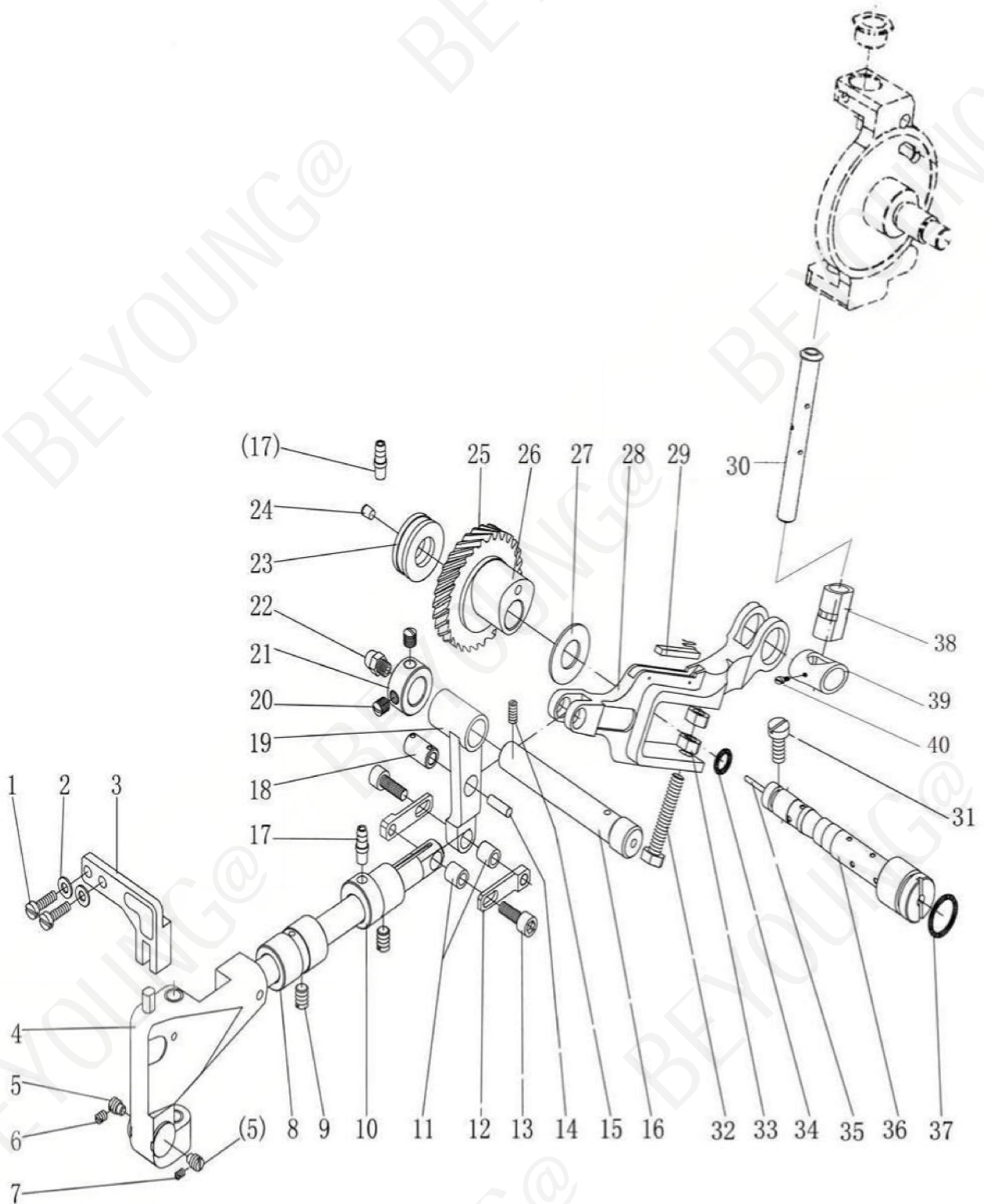
序号	零件编号	中文名称	English Name	Tên tiếng Việt	D S	D	D Y
C01	7.02.10.09 1	挑线杆铰链轴	Take-up lever hinge shaft	Trục bản lề cần lấy chỉ	1	1	1
C02	7.02.15.41 1	挑线杆铰链轴螺钉 M6(0.75)×8	Take-up lever hinge shaft screw	Vít trục bản lề cần lấy chỉ	1	1	1
C03	7.02.05.06 6	挑线杆组件	Take-up lever assembly	Cụm cần lấy chỉ	1	1	-
	7.02.05.53 0	挑线杆组件	Take-up lever assembly	Cụm cần lấy chỉ	-	-	1
C04	7.02.06.03 6	天秤曲柄	Take-up crank	Tay quay lấy chỉ (cân chỉ)	1	1	-
	-	天秤曲柄	Take-up crank	Tay quay lấy chỉ	-	-	1
C05	7.02.04.02 5	滚针轴承 HK0810	Needle roller bearing HK0810	Bạc đạn kim HK0810	2	2	2
C06	7.02.05.06 7	针杆连杆	Needle bar connecting rod	Tay biên cần kim	1	1	1
C07	7.02.15.39 5	天秤曲柄螺钉 M6(0.75)×7.5	Take-up crank screw	Vít tay quay cân chỉ	1	1	1
C08	7.02.15.41 3	挑线曲柄螺钉 9/64(40)×5.5 (左)	Take-up crank screw (left hand)	Vít tay quay lấy chỉ (ren trái)	1	1	1
C09	7.02.15.40 8	针杆接头螺钉 M4×8	Needle bar connector screw	Vít đầu nối cần kim	1	1	1
C10	7.02.02.08 8	针杆接头	Needle bar connector	Đầu nối cần kim	1	1	1
C11	7.02.03.07 1	针杆	Needle bar	Cần kim	1	1	1
C12	7.02.15.40 9	针夹轴螺钉 M2.5x5	Needle clamp shaft screw	Vít trục kẹp kim	1	1	1
C13	7.02.10.09 0	针夹轴	Needle clamp shaft	Trục kẹp kim	1	1	1
C14	7.02.15.41 2	针夹螺钉 M3x5.8	Needle clamp screw	Vít kẹp kim	1	1	1
C15	7.02.14.03 3	针夹圈	Needle clamp ring	Vòng kẹp kim	1	1	1
C16	7.02.21.14 0	机针 19#	Needle #19	Kim may #19	1	1	1
C17	-	针杆接头油线 Φ2x25mm	Needle bar connector wick	Bấc dầu đầu nối cần kim	1	1	1

序号	零件编号	中文名称	English Name	Tên tiếng Việt	D S	D	D Y
C18	7.02.05.06 5	针杆连接器座	Needle bar connector base	Đế đầu nối cần kim	1	1	1
C19	7.02.15.05 6	针杆连接器架紧定螺钉 M5×5	Needle bar connector bracket set screw	Vít hãm giá đầu nối cần kim	1	1	1
C20	7.02.15.40 0	针杆连接器架螺钉 (后) M4×12	Needle bar connector bracket screw (rear)	Vít giá đầu nối cần kim (sau)	1	1	1
C21	7.02.15.40 1	针杆连接器架螺钉 (左) M6(0.75)×30	Needle bar connector bracket screw (left)	Vít giá đầu nối cần kim (trái)	1	1	1
C22	7.02.15.03 7	针杆连接器架轴螺钉 M3×6	Needle bar connector bracket shaft screw	Vít trục giá đầu nối cần kim	1	1	1
C23	7.02.15.40 4	针杆连接器架螺钉 (前) M4×16	Needle bar connector bracket screw (front)	Vít giá đầu nối cần kim (trước)	1	1	1
C24	7.02.15.40 3	针杆连接器架螺钉 (右) M6(0.75)×11	Needle bar connector bracket screw (right)	Vít giá đầu nối cần kim (phải)	1	1	1
C25	7.02.10.08 9	针杆连接器架轴	Needle bar connector bracket shaft	Trục giá đầu nối cần kim	1	1	1
C26	7.02.05.06 4	针杆连接器架	Needle bar connector bracket	Giá đầu nối cần kim	1	1	1
C27	7.02.15.39 6	紧定螺钉 M5×10	Set screw M5x10	Vít hãm M5x10	1	1	1
C28	7.02.15.39 7	针杆曲柄紧定螺钉 M6(0.75)×15	Needle bar crank set screw	Vít hãm tay quay cần kim	1	1	1
C29	7.02.06.03 5	针杆曲柄	Needle bar crank	Tay quay cần kim	1	1	1
C30	7.02.15.39 8	针杆曲柄定位螺钉 M6(0.75)×17.5	Needle bar crank positioning screw	Vít định vị tay quay cần kim	1	1	1
C31	7.02.16.09 0	羊毛毡	Felt pad	Tấm phớt len	1	1	1
C32	7.02.15.39 9	上轴轴套螺钉 M6×14 内六角螺钉镀锌	Upper shaft bushing screw, hex socket, zinc plated	Vít bạc lót trục chính, lục giác chìm, mạ kẽm	1	1	1
C33	7.02.04.02 4	上轴轴承 6003-2Z	Upper shaft bearing 6003-2Z	Bạc đạn trục chính 6003-2Z	2	2	2
C34	7.02.08.09 5	上轴轴套	Upper shaft bushing	Bạc lót trục chính	1	1	1
C35	7.02.07.05 9	绕线器驱动轮	Bobbin winder drive wheel	Bánh xe dẫn động ống chỉ	1	1	1
C36	7.02.17.09 4	复位弹簧	Return spring	Lò xo hồi vị	1	1	1

序号	零件编号	中文名称	English Name	Tên tiếng Việt	D S	D	D Y
C37	7.02.09.03 2	绕线器驱动轮紧圈	Bobbin winder drive wheel clamp	Vòng kẹp bánh xe ống chỉ	1	1	1
C38	7.02.15.40 7	驱动轮定位螺钉 M6(0.75)x7	Drive wheel positioning screw	Vít định vị bánh dẫn động	1	1	1
C39	7.02.15.42 8	紧固螺钉 M6(0.75)x5	Lock screw M6x5	Vít hãm M6x5	3	3	3
C40	7.02.08.10 2	上轴轴承紧固	Upper shaft bearing lock	Vòng hãm bạc đạn trục chính	1	1	1
C41	7.02.07.05 1	摆针驱动齿轮	Needle swing drive gear	Bánh răng dẫn động đưa kim ngang	1	1	1
C42	7.02.15.12 6	小齿轮螺钉 1/4(40)x7	Pinion screw	Vít bánh răng nhỏ	3	3	3
C43	7.02.03.49 0	上轴	Upper shaft	Trục chính (trục trên)	1	1	-
C44	7.02.15.79 7	挡板螺钉	Baffle screw	Vít tấm chắn	2	2	2
C45	7.02.11.22 4	挡板	Baffle	Tấm chắn	1	1	1
C46	7.02.15.05 7	螺钉 M6x1x8 内六角 螺钉镀锌	Screw M6x8, hex socket, zinc plated	Vít M6x8, lục giác chìm, mạ kẽm	2	2	2
C47	7.02.07.19 5	同步带轮上	Timing pulley (upper)	Bánh răng đồng bộ (trên)	1	1	1
C48	7.02.18.07 6	孔用弹性挡圈 GB/T893.1-1986-62	Internal circlip	Vòng hãm trong lỗ	1	1	1
C49	7.02.18.07 8	轴用弹性挡圈 GB/T894.1-1986-30	External circlip	Vòng hãm trục	1	1	1
C50	7.02.04.02 7	上轴轴承 (右) 6206-2RS	Upper shaft bearing (right) 6206-2RS	Bạc đạn trục chính (phải) 6206-2RS	1	1	1
C51	7.02.15.39 9	主动轮安装螺钉 M6x14 内六角螺钉镀锌	Drive wheel mounting screw, hex socket, zinc plated	Vít lắp bánh chủ động, lục giác chìm, mạ kẽm	2	2	-
C52	7.02.07.05 4	主动轮	Drive wheel	Bánh chủ động	1	1	-
C53	7.02.11.06 4	主动轮盖	Drive wheel cover	Nắp bánh chủ động	1	1	-
C54	7.02.15.43 2	主动轮盖螺钉 M3x8 内六角螺钉镀锌	Drive wheel cover screw, hex socket, zinc plated	Vít nắp bánh chủ động, lục giác chìm, mạ kẽm	3	3	-
C55	7.02.01.21 1	张紧轮组件	Tension pulley assembly	Cụm bánh căng đai	1	1	1

序号	零件编号	中文名称	English Name	Tên tiếng Việt	D S	D	D Y
55-1	-	卡簧	Circlip	Vòng hãm	1	1	1
55-2	-	摩擦轮	Friction wheel	Bánh xe ma sát	1	1	1
55-3	-	张紧轮座	Tension pulley base	Đế bánh căng đai	1	1	1
55-4	-	卡簧 10 内卡	Circlip 10 internal	Vòng hãm trong 10	1	1	1
C56	-	螺钉 M8×12 内六角螺钉镀锌	Screw M8x12, hex socket, zinc plated	Vít M8x12, lục giác chìm, mạ kẽm	1	1	1

D.针杆摆动部件 (一)



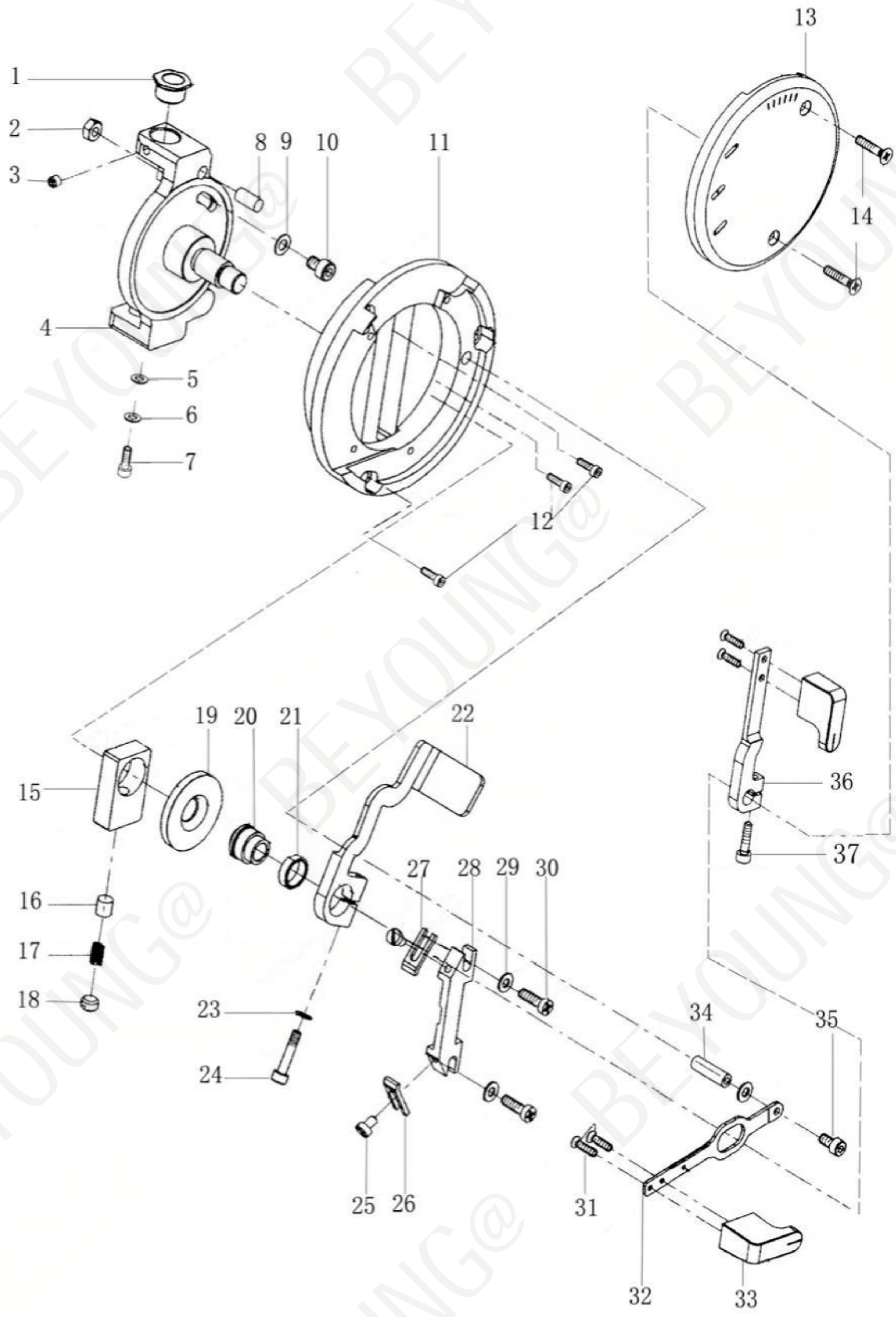
D. 针杆摆动部件（一） / Needle bar swing mechanism (1)/Bộ phận đưa kim ngang (1)

序号	零件编号	中文名称	English Name	Tên tiếng Việt	DS	D	DY
D01	7.02.15.405	固定架螺钉 M4×14	Fixing bracket screw	Vít giá cố định	5	5	5
D02	7.02.18.071	垫圈 GB/T97.14	Washer	Vòng đệm	2	2	2
D03	7.02.13.043	针杆摆动架固定架	Needle bar swing bracket fixing frame	Khung cố định giá đưa kim ngang	1	1	1
D04	7.02.01.039	针杆摆动架	Needle bar swing bracket	Giá đưa kim ngang	1	1	1
D05	7.02.15.407	针杆摆动架导向螺钉 M6(0.75)×7	Needle bar swing bracket guide screw	Vít dẫn hướng giá đưa kim ngang	2	2	2
D06	7.02.15.391	紧定螺钉 M4×5	Set screw M4x5	Vít hãm M4x5	1	1	1
D07	7.02.15.406	紧定螺钉 M3×4	Set screw M3x4	Vít hãm M3x4	1	1	1
D08	7.02.08.096	针杆摆动轴轴套 (左)	Needle bar swing shaft bushing (left)	Bạc lót trục đưa kim ngang (trái)	1	1	1
D09	7.02.15.410	针杆摆动轴轴套螺钉 M6×8	Needle bar swing shaft bushing screw	Vít bạc lót trục đưa kim ngang	2	2	2
D10	7.02.08.097	针杆摆动轴轴套 (右)	Needle bar swing shaft bushing (right)	Bạc lót trục đưa kim ngang (phải)	1	1	1
D11	7.02.08.101	连接套	Connecting sleeve	Ống nối	2	2	2
D12	7.02.17.091	连接板	Connecting plate	Tấm nối	2	2	2
D13	7.02.15.443	连接螺钉 M5(0.5)×14	Connecting screw	Vít nối	2	2	2
D14	-	羊毛毡	Felt pad	Tấm phớt len	1	1	1
D15	7.02.15.049	针送曲柄轴紧定螺钉 M5×8	Needle feed crank shaft set screw	Vít hãm trục tay quay kim đưa vải	1	1	1
D16	7.02.03.075	针送曲柄轴	Needle feed crank shaft	Trục tay quay kim đưa vải	1	1	1
D17	7.02.16.059	油嘴	Oil nipple	Núm tra dầu (đầu dầu)	2	2	2
D18	7.02.10.093	连接轴	Connecting shaft	Trục nối	1	1	1
D19	7.02.05.076	连杆	Connecting rod	Tay biên	1	1	1

序号	零件编号	中文名称	English Name	Tên tiếng Việt	DS	D	DY
D20	7.02.15.428	紧圈螺钉 M6(0.75)×5	Clamp ring screw	Vít vòng kẹp	2	2	2
D21	7.02.09.030	针送曲柄轴紧圈	Needle feed crank shaft clamp ring	Vòng kẹp trục tay quay kim đưa vải	1	1	1
D22	7.02.16.067	铜油嘴	Brass oil nipple	Núm tra dầu bằng đồng	1	1	1
D23	7.02.04.026	推力球轴承 51101	Thrust ball bearing 51101	Bạc đạn bi đỡ lực 51101	1	1	1
D24	7.02.16.064	铝油塞	Aluminum oil plug	Nút bịt dầu nhôm	1	1	1
D25	7.02.07.050	摆针从动齿轮	Needle swing driven gear	Bánh răng bị động đưa kim ngang	1	1	1
D26	7.02.06.092	摆针凸轮	Needle swing cam	Cam đưa kim ngang	1	-	-
	7.02.06.037	摆针凸轮	Needle swing cam	Cam đưa kim ngang	-	1	1
D27	7.02.18.075	铜垫圈	Copper washer	Vòng đệm đồng	1	1	1
D28	7.02.05.077	摆针连杆	Needle swing connecting rod	Tay biên đưa kim ngang	1	1	1
D29	7.02.16.056	羊毛毡	Felt pad	Tấm phớt len	1	1	1
D30	7.02.03.491	摆幅轴	Swing width shaft	Trục biên độ đưa ngang	1	1	1
D31	7.02.15.426	摆针偏心轴螺钉 M6×12	Needle swing eccentric shaft screw	Vít trục lệch tâm đưa kim ngang	1	1	1
D32	7.02.15.446	摆针连杆螺钉 M6(0.75)×34	Needle swing connecting rod screw	Vít tay biên đưa kim ngang	1	1	1
D33	7.02.15.449	摆针连杆螺钉锁紧螺母 M6(0.75)	Needle swing connecting rod screw lock nut	Đai ốc hãm vít tay biên đưa kim ngang	2	2	2
D34	7.02.16.065	摆针偏心轴 O 型圈 (小)	Needle swing eccentric shaft O-ring (small)	Vòng đệm cao su trục lệch tâm (nhỏ)	1	1	1
D35	-	油线 2×80mm	Wick 2x80mm	Bấc dầu 2x80mm	1	1	1
D36	7.02.10.094	摆针偏心轴	Needle swing eccentric shaft	Trục lệch tâm đưa kim ngang	1	1	1
D37	7.02.16.066	摆针偏心轴 O 型圈 (大)	Needle swing eccentric shaft O-ring (large)	Vòng đệm cao su trục lệch tâm (lớn)	1	1	1

序号	零件编号	中文名称	English Name	Tên tiếng Việt	DS	D	DY
D38	7.02.08.099	摆动套	Swing sleeve	Ống lồng đưa ngang	1	1	1
D39	7.02.08.100	连接套	Connecting sleeve	Ống nối	1	1	1
D40	7.02.15.427	连接套螺钉 M2x4	Connecting sleeve screw	Vít ống nối	1	1	1

E.针杆摆动部件 (二)

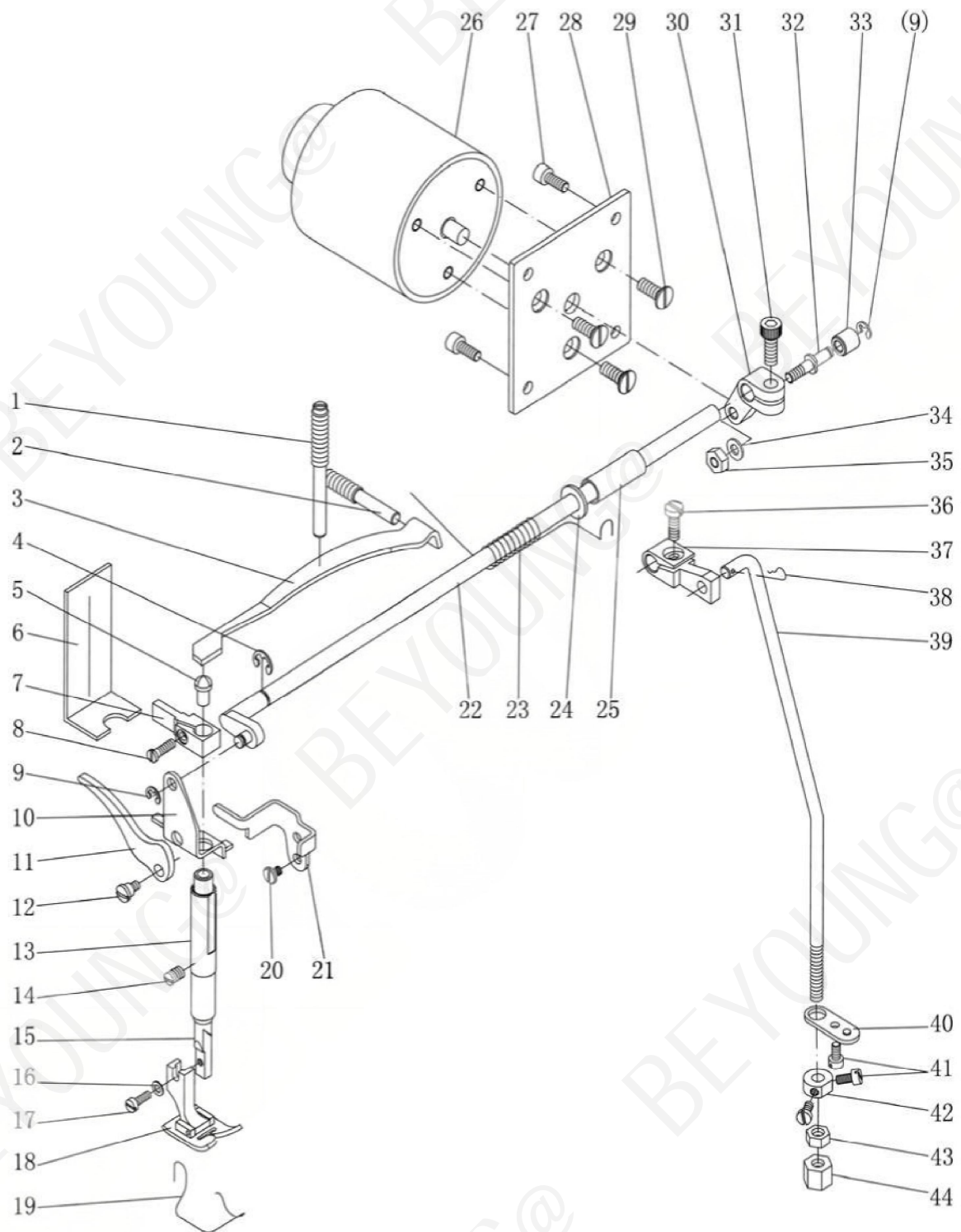


E. 针杆摆动部件（二） / Needle bar swing mechanism (2)/Bộ phận đưa kim ngang (2)

序号	零件编号	中文名称	English Name	Tên tiếng Việt	DS	D	DY
E01	7.02.08.367	偏心套	Eccentric bushing	Bạc lệch tâm	1	1	1
E02	7.02.15.268	螺母 M4	Nut M4	Đai ốc M4	1	1	1
E03	7.02.15.047	螺丝 M4x4 内六角 螺钉	Screw M4x4, hex socket	Vít M4x4, lục giác chìm	1	1	1
E04	7.02.13.440	摆动架座	Swing bracket base	Đế giá đưa ngang	1	1	1
E05	7.02.18.016	垫片	Washer	Vòng đệm	1	1	1
E06	7.02.18.055	开口弹性垫片 5	Split spring washer 5	Vòng đệm hở đàn hồi 5	1	1	1
E07	7.02.15.053	螺钉 M5x12 内六 角螺钉	Screw M5x12, hex socket	Vít M5x12, lục giác chìm	1	1	1
E08	7.02.10.303	限位销	Limit pin	Chốt giới hạn	1	1	1
E09	7.02.18.057	垫片	Washer	Vòng đệm	1	1	1
E10	7.02.15.1031	螺钉 M4x6 内六角 螺钉	Screw M4x6, hex socket	Vít M4x6, lục giác chìm	1	1	1
E11	7.02.06.084	轮盘	Dial plate	Đĩa số (mâm số)	1	1	1
E12	7.02.15.405	轮盘安装螺钉 M4x14	Dial plate mounting screw	Vít lắp đĩa số	3	3	3
E13	7.02.16.503	摆针指示盘	Needle swing indicator dial	Mặt chỉ thị đưa kim ngang	1	1	-
	7.02.16.105	摆针指示盘	Needle swing indicator dial	Mặt chỉ thị đưa kim ngang	-	-	1
E14	7.02.15.1088	螺钉 M4x15 十字 槽沉头螺钉镀锌	Screw M4x15, cross countersunk, zinc plated	Vít M4x15, đầu chìm chữ thập, mạ kẽm	2	2	2
E15	7.02.12.082	滑块	Slider	Con trượt	1	1	1
E16	7.02.16.509	调节堵头	Adjusting plug	Nút điều chỉnh	1	1	1
E17	7.02.17.480	弹簧	Spring	Lò xo	1	1	1
E18	7.02.15.423	调节螺钉	Adjusting screw	Vít điều chỉnh	1	1	1

序号	零件编号	中文名称	English Name	Tên tiếng Việt	DS	D	DY
E19	7.02.18.400	垫圈	Washer	Vòng đệm	1	1	1
E20	7.02.15.1084	制动螺母	Lock nut	Đai ốc hãm	1	1	1
E21	7.02.08.361	限位扳手内套	Limit lever inner sleeve	Bạc trong tay gạt giới hạn	1	1	1
E22	7.02.05.510	限位扳手	Limit lever	Tay gạt giới hạn	1	1	1
E23	7.02.18.057	垫片	Washer	Vòng đệm	1	1	1
E24	7.02.15.552	螺钉 M4x20 内六角螺钉	Screw M4x20, hex socket	Vít M4x20, lục giác chìm	1	1	1
E25	7.02.15.026	螺钉 M4x6 内六角螺钉	Screw M4x6, hex socket	Vít M4x6, lục giác chìm	2	2	2
E26	7.02.11.591	压板	Pressure plate	Tấm ép	1	1	1
E27	7.02.11.591	压板	Pressure plate	Tấm ép	1	1	1
E28	7.02.11.593	限位板	Limit plate	Tấm giới hạn	1	1	1
E29	7.02.18.071	垫片	Washer	Vòng đệm	3	3	3
E30	7.02.15.405	螺钉 M4x14	Screw M4x14	Vít M4x14	2	2	2
E31	7.02.15.421	螺钉 M3x12 十字槽沉头螺钉	Screw M3x12, cross countersunk	Vít M3x12, đầu chìm chữ thập	4	4	4
E32	7.02.05.511	摆针扳手	Needle swing wrench	Cờ lê (chìa) chỉnh đưa kim ngang	1	1	1
E33	7.02.16.504	手柄	Handle	Tay cầm	2	2	2
E34	7.02.15.1082	内镶螺母	Embedded nut	Đai ốc chìm	1	1	1
E35	7.02.15.837	螺钉	Screw	Vít	1	1	1
E36	7.02.05.512	换向扳手	Reversing lever	Tay gạt đảo chiều	1	1	1
E37	7.02.15.417	螺钉 M4x12 一字槽螺钉	Screw M4x12, slotted	Vít M4x12, đầu khe	1	1	1

F.压脚部件



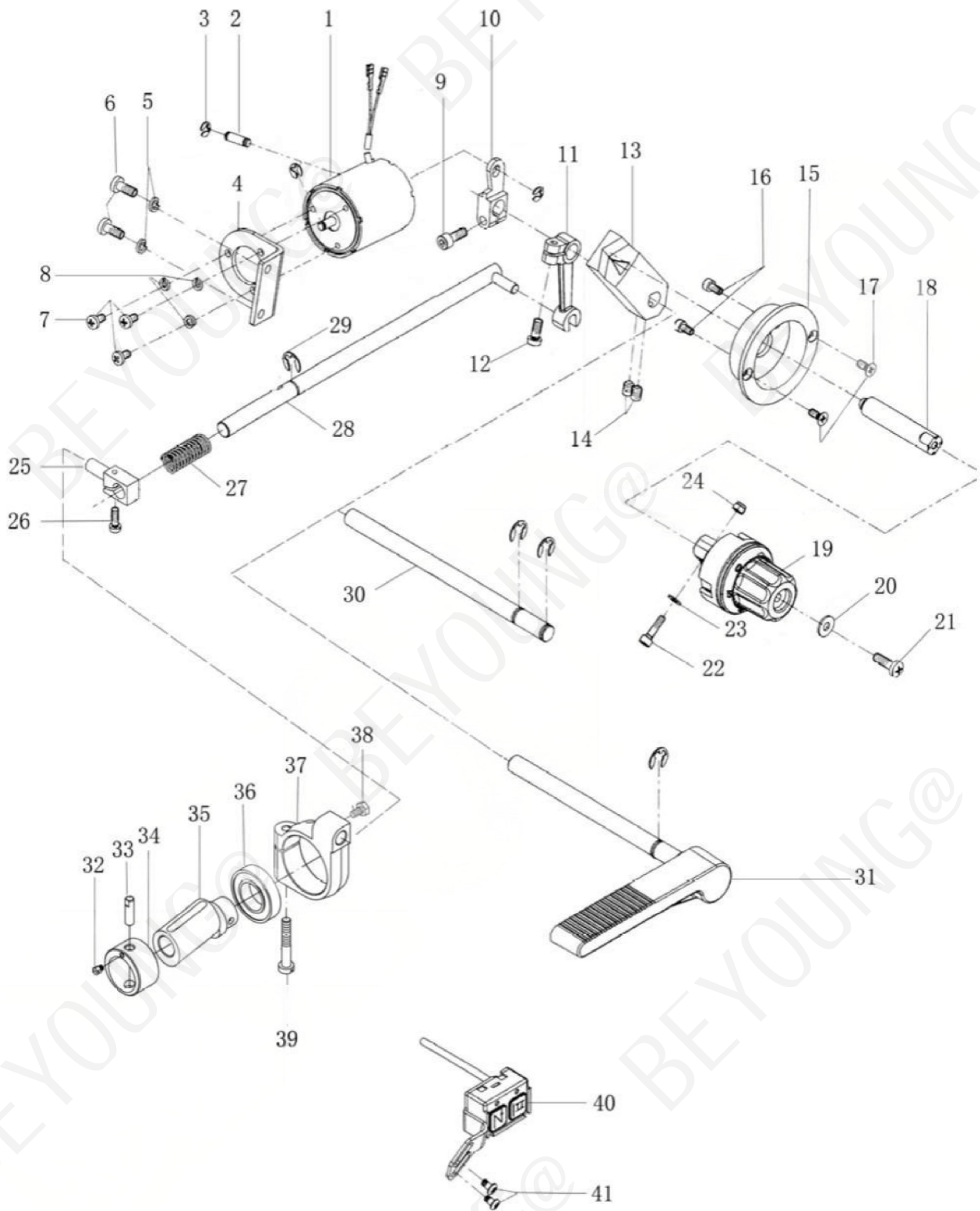
F. 压脚部件 / Presser foot mechanism/Bộ phận chân vịt

序号	零件编号	中文名称	English Name	Tên tiếng Việt	DS	D	DY
F01	7.02.15.414	压脚压力调节螺钉	Presser foot pressure adjusting screw	Vít điều chỉnh áp lực chân vịt	1	1	1
F02	7.02.15.415	压紧杆簧支撑螺钉	Presser bar spring support screw	Vít đỡ lò xo cây ép	1	1	1
F03	7.02.17.085	压紧杆簧	Presser bar spring	Lò xo cây ép	1	1	1
F04	7.02.18.072	E 型挡圈 GB/T896-1986-6	E-type circlip	Vòng hãm chữ E	1	1	1
F05	7.02.10.092	压杆销	Presser bar pin	Chốt cây ép	1	1	1
F06	7.02.16.033	羊毛毡	Felt pad	Tấm phớt len	1	1	1
F07	7.02.12.045	压杆滑块	Presser bar slider	Con trượt cây ép	1	1	1
F08	7.02.15.417	压杆滑块螺钉 M4×12	Presser bar slider screw	Vít con trượt cây ép	1	1	1
F09	7.02.18.031	E 型挡圈 GB/T896-1986-4	E-type circlip	Vòng hãm chữ E	1	2	2
F10	7.02.17.087	压脚提升连接板	Presser foot lifting connecting plate	Tấm nối nâng chân vịt	1	1	1
F11	7.02.05.068	压杆扳手	Presser bar lever	Tay gạt cây ép	1	1	1
F12	7.02.15.418	压杆扳手螺钉	Presser bar lever screw	Vít tay gạt cây ép	1	1	1
F13	7.02.08.098	压杆套	Presser bar bushing	Bạc cây ép	1	1	1
F14	7.02.15.411	压杆套紧定螺钉 M6(0.75)x8	Presser bar bushing set screw	Vít hãm bạc cây ép	1	1	1
F15	7.02.03.072	压杆	Presser bar	Cây ép	1	1	1
F16	7.02.18.057	压脚螺钉垫圈	Presser foot screw washer	Vòng đệm vít chân vịt	1	1	1
F17	7.02.15.419	压脚螺钉 M3.5×10	Presser foot screw	Vít chân vịt	1	1	1
F18	7.02.02.089	压脚	Presser foot	Chân vịt	1	1	-
	7.02.02.080	压脚	Presser foot	Chân vịt	-	-	1

序号	零件编号	中文名称	English Name	Tên tiếng Việt	DS	D	DY
F19	7.02.17.088	护针弹簧	Needle guard spring	Lò xo bảo vệ kim	1	1	1
F20	7.02.15.394	松线杠杆螺钉	Thread release lever screw	Vít đòn bẩy nhả chỉ	1	1	1
F21	7.02.05.063	松线杠杆	Thread release lever	Đòn bẩy nhả chỉ	1	1	1
F22	7.02.03.073	压脚提升轴	Presser foot lifting shaft	Trục nâng chân vịt	1	1	1
F23	7.02.17.086	复位扭簧	Return torsion spring	Lò xo xoắn hồi vị	1	1	1
F24	7.02.18.060	垫圈 GB/T97.18	Washer	Vòng đệm	1	1	1
F25	7.02.08.040	压脚提升轴套筒	Presser foot lifting shaft sleeve	Ống lót trục nâng chân vịt	1	1	1
F26	7.02.19.041	提升压脚电磁铁	Presser foot lifting solenoid	Solenoid (nam châm điện) nâng chân vịt	1	1	1
F27	7.02.15.1085	固定板螺钉 M5×12	Fixing plate screw	Vít tấm cố định	4	4	4
F28	7.02.11.095	提升压脚电磁铁固定板	Solenoid fixing plate	Tấm cố định solenoid	1	1	1
F29	7.02.15.105	提升压脚电磁铁螺钉 M6×8	Solenoid screw	Vít solenoid	3	3	3
F30	7.02.06.081	压脚提升曲柄	Presser foot lifting crank	Tay quay nâng chân vịt	1	1	1
F31	7.02.15.048	压脚提升曲柄螺钉 M6×15	Presser foot lifting crank screw	Vít tay quay nâng chân vịt	1	1	1
F32	7.02.10.146	压脚提升曲柄销	Presser foot lifting crank pin	Chốt tay quay nâng chân vịt	1	1	1
F33	7.02.12.081	滑柱	Sliding column	Cột trượt	1	1	1
F34	7.02.18.016	垫圈 GB/T97.15	Washer	Vòng đệm	1	1	1
F35	7.02.15.068	压脚提升曲柄销螺母 GB/T6170 M5	Presser foot lifting crank pin nut	Đai ốc chốt tay quay nâng chân vịt	1	1	1
F36	7.02.15.416	膝控提升曲柄螺钉 M5×12	Knee lift crank screw	Vít tay quay nâng bằng gối	1	1	1
F37	7.02.05.069	膝控提升曲柄	Knee lift crank	Tay quay nâng bằng gối	1	1	1

序号	零件编号	中文名称	English Name	Tên tiếng Việt	DS	D	DY
F38	7.02.17.041	挡销	Stop pin	Chốt chặn	1	1	1
F39	7.02.01.04001	压脚提升连接杆	Presser foot lifting connecting rod	Tay biên nâng chân vịt	1	1	1
F40	7.02.01.04002	连接杆固定板	Connecting rod fixing plate	Tấm cố định tay biên	1	1	1
F41	7.02.15.420	连接杆固定板螺钉 M4×6	Connecting rod fixing plate screw	Vít tấm cố định tay biên	3	3	3
F42	7.02.01.04003	连接杆紧固	Connecting rod clamp	Vòng kẹp tay biên	1	1	1
F43	7.02.01.04004	螺母	Nut	Đai ốc	1	1	1
F44	7.02.01.04005	膝控提升连接螺母	Knee lift connecting nut	Đai ốc nối nâng gối	1	1	1

G. 针距调节及倒缝部件



G. 针距调节及倒缝部件 / Stitch length adjustment & backtack mechanism/Bộ phận điều

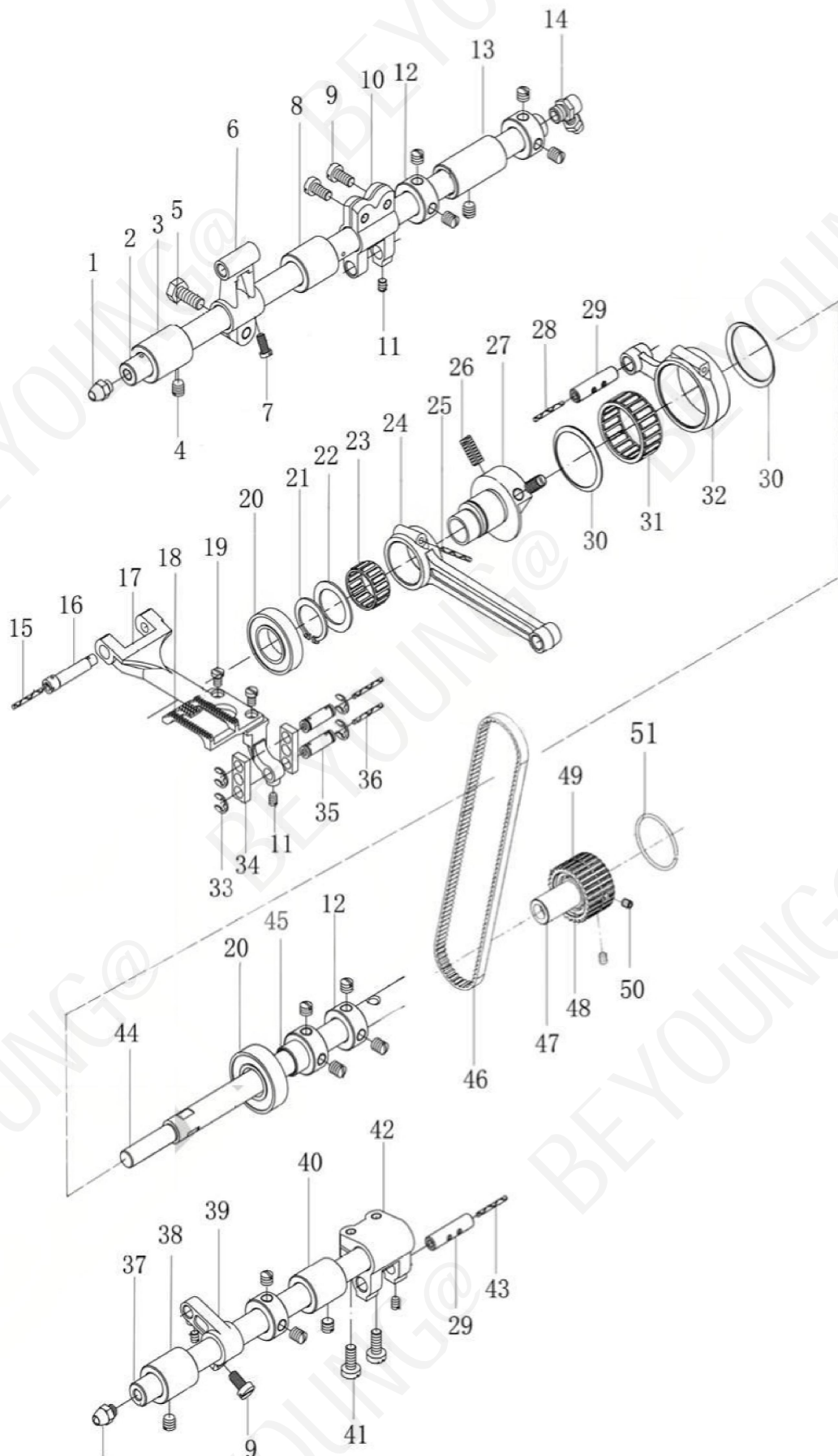
chỉnh bước mũi & lùi mũi

序号	零件编号	中文名称	English Name	Tên tiếng Việt	DS	D	DY
G01	7.02.19.040	倒缝电磁铁	Backtack solenoid	Solenoid lùi mũi (chặn chỉ)	1	1	1
G02	7.02.10.304	倒缝电磁铁连接销	Backtack solenoid connecting pin	Chốt nối solenoid lùi mũi	1	1	1
G03	7.02.18.031	E 型卡簧	E-type circlip	Vòng hãm chữ E	3	3	3
G04	7.02.13.443	倒缝电磁铁安装架	Backtack solenoid mounting bracket	Giá lắp solenoid lùi mũi	1	1	1
G05	7.02.18.055	开口弹簧垫片	Split spring washer	Vòng đệm hở đàn hồi	2	2	2
G06	7.02.15.1085	螺钉 M5×12 十字槽圆头螺钉镀锌	Screw M5x12, cross round head, zinc plated	Vít M5x12, đầu tròn chữ thập, mạ kẽm	2	2	2
G07	7.02.15.1080	螺钉 M4×8 十字槽圆头螺钉镀锌	Screw M4x8, cross round head, zinc plated	Vít M4x8, đầu tròn chữ thập, mạ kẽm	3	3	3
G08	7.02.18.098	开口弹簧垫片 24	Split spring washer 24	Vòng đệm hở đàn hồi 24	3	3	3
G09	7.02.15.058	螺钉	Screw	Vít	1	1	1
G10	7.02.06.085	倒缝电磁铁曲柄	Backtack solenoid crank	Tay quay solenoid lùi mũi	1	1	1
G11	7.02.05.080	倒缝操纵杆曲柄	Backtack operating lever crank	Tay quay cần điều khiển lùi mũi	1	1	1
G12	7.02.15.416	曲柄螺钉 M5×12	Crank screw	Vít tay quay	2	2	2
G13	7.02.05.513	针距摆杆	Stitch length lever	Cần điều chỉnh bước mũi	1	1	1
G14	7.02.15.057	针距摆杆螺钉 M6×1x6 内六角螺钉镀锌	Stitch length lever screw, hex socket, zinc plated	Vít cần bước mũi, lục giác chìm, mạ kẽm	2	2	2
G15	7.02.13.441	针距座	Stitch length base	Đế bước mũi	1	1	1
G16	-	螺钉内六角螺钉	Screw, hex socket	Vít lục giác chìm	2	2	2
G17	7.02.15.1087	螺钉 M4×10 十字槽沉头螺钉	Screw M4x10, cross countersunk	Vít M4x10, đầu chìm chữ thập	2	2	2

序号	零件编号	中文名称	English Name	Tên tiếng Việt	DS	D	DY
G18	7.02.03.492	针距轴	Stitch length shaft	Trục bước mũi	1	1	1
G19	7.02.01.212	针距调节组件	Stitch length adjustment assembly	Cụm điều chỉnh bước mũi	1	1	1
G20	7.02.18.017	垫片	Washer	Vòng đệm	1	1	1
G21	7.02.15.1086	螺钉 M5×20 十字槽螺钉镀锌	Screw M5x20, cross head, zinc plated	Vít M5x20, đầu chữ thập, mạ kẽm	1	1	1
G22	7.02.15.1074	螺钉	Screw	Vít	1	1	1
G23	7.02.18.042	垫片	Washer	Vòng đệm	1	1	1
G24	7.02.15.574	自锁螺母	Self-locking nut	Đai ốc tự hãm	1	1	1
G25	7.02.12.050	倒缝块	Backtack block	Khối lùì mũi	1	1	1
G26	7.02.15.424	倒缝块螺钉 M4×12	Backtack block screw	Vít khối lùì mũi	1	1	1
G27	7.02.17.092	复位弹簧	Return spring	Lò xo hồi vị	1	1	1
G28	7.02.03.076	倒缝连接轴	Backtack connecting shaft	Trục nối lùì mũi	1	1	1
G29	7.02.18.028	E 型卡簧 8	E-type circlip 8	Vòng hãm chữ E 8	2	3	3
G30	7.02.03.493	倒缝轴	Backtack shaft	Trục lùì mũi	1	1	1
G31	7.02.03.077	倒缝轴组 (82800 用含 7.02.05.079)	Backtack shaft assembly (for 82800)	Cụm trục lùì mũi (dùng cho 82800)	1	-	-
G32	7.02.01.04204	定位销螺钉	Positioning pin screw	Vít chốt định vị	1	1	1
G33	7.02.01.04203	定位销	Positioning pin	Chốt định vị	1	1	1
G34	7.02.01.04202	送料倒缝凸轮套	Feed backtack cam bushing	Bạc cam lùì mũi đưa vải	1	1	1
G35	7.02.01.04201	送料倒缝凸轮	Feed backtack cam	Cam lùì mũi đưa vải	1	1	1
G36	7.02.04.024	倒缝凸轮曲柄轴承 6003	Backtack cam crank bearing 6003	Bạc đạn tay quay cam lùì mũi 6003	1	1	1
G37	7.02.06.039	倒缝凸轮曲柄	Backtack cam crank	Tay quay cam lùì mũi	1	1	1
G38	7.02.15.447	倒缝块紧定螺钉 M4×6	Backtack block set screw	Vít hãm khối lùì mũi	1	1	1

序号	零件编号	中文名称	English Name	Tên tiếng Việt	DS	D	DY
G39	7.02.15.436	倒缝凸轮曲柄螺钉 M5×30	Backtack cam crank screw	Vít tay quay cam lùi mũi	1	1	1
G40	7.02.19.037	开关	Switch	Công tắc	1	1	1
G41	7.02.15.1080	螺钉	Screw	Vít	2	2	2
G42	7.02.07.197	针距调节组件齿轮	Stitch length adjustment assembly gear	Bánh răng cụm điều chỉnh bước mũi	2	2	2

H. 下轴、送料、抬牙部件



H. 下轴、送料、抬牙部件 / Lower shaft, feed, and presser foot lift (needle bar lift)/Bộ phận trục dưới, đưa vải & nâng chân vịt

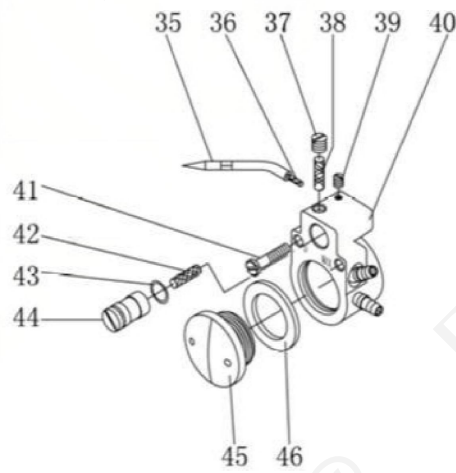
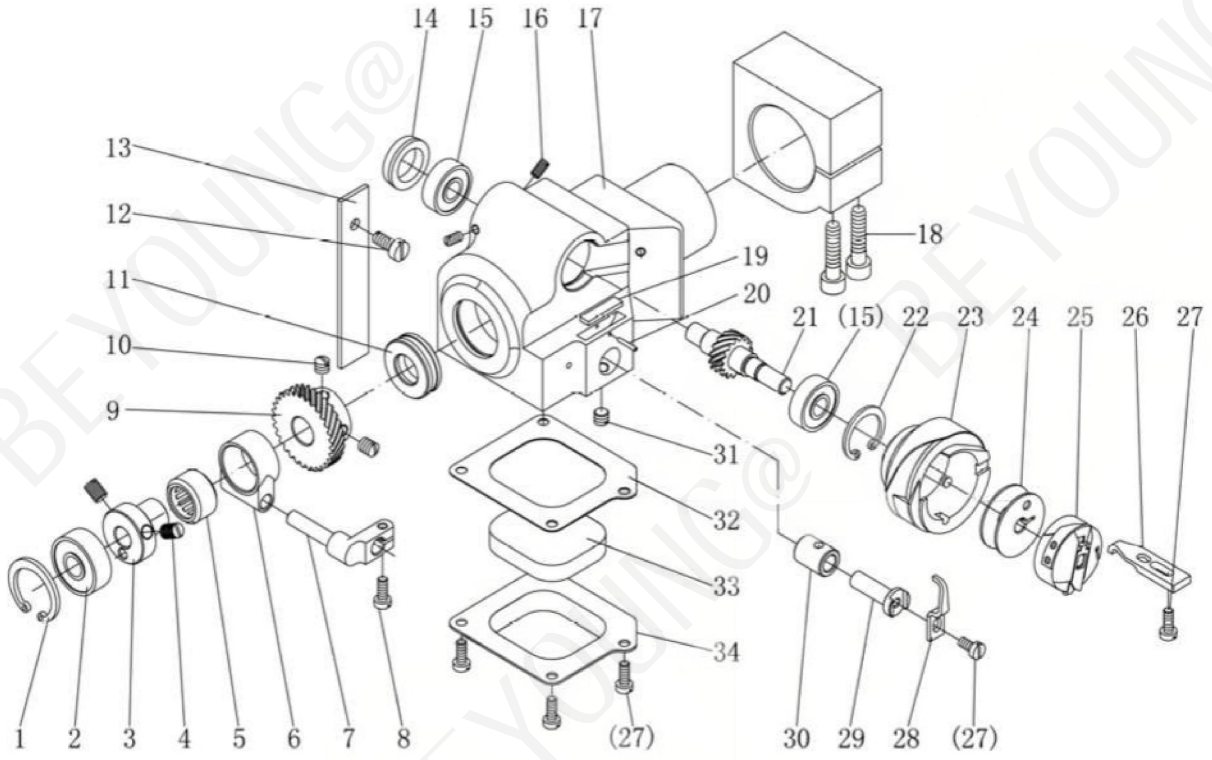
ận trục dưới, đưa vải & nâng chân vịt

序号	零件编号	中文名称	English Name	Tên tiếng Việt	DS	D	DY
H01	7.02.16.067	油嘴	Oil nipple	Núm tra dầu	2	2	2
H02	7.02.03.079	送料轴	Feed shaft	Trục đưa vải	1	1	1
H03	7.02.08.103	送料轴轴套(左)	Feed shaft bushing (left)	Bạc lót trục đưa vải (trái)	1	1	1
H04	7.02.15.428	轴套螺钉 M6(0.75)×5	Bushing screw	Vít bạc lót	14	14	14
H05	7.02.15.448	送料轴柄(左)螺钉 M6×14	Feed shaft lever (left) screw	Vít tay đòn trục đưa vải (trái)	1	1	1
H06	7.02.05.081	送料轴柄(左)	Feed shaft lever (left)	Tay đòn trục đưa vải (trái)	1	1	1
H07	7.02.15.408	牙架调整销螺钉 M4×8	Feed dog holder adjusting pin screw	Vít chốt điều chỉnh khung răng đưa vải	1	1	1
H08	7.02.08.104	送料轴轴套(中)	Feed shaft bushing (center)	Bạc lót trục đưa vải (giữa)	1	1	1
H09	7.02.15.430	送料轴柄(右)螺钉 M5×10	Feed shaft lever (right) screw	Vít tay đòn trục đưa vải (phải)	3	3	3
H10	7.02.06.038	送料轴柄(右)	Feed shaft lever (right)	Tay đòn trục đưa vải (phải)	1	1	1
H11	7.02.15.391	送料轴柄螺钉 M4×5	Feed shaft lever screw	Vít tay đòn trục đưa vải	4	4	4
H12	7.02.09.030	紧固	Clamp	Vòng kẹp	3	3	3
H13	7.02.08.105	送料轴轴套(右)	Feed shaft bushing (right)	Bạc lót trục đưa vải (phải)	1	1	1
H14	7.02.16.072	油嘴(大)	Oil nipple (large)	Núm tra dầu (lớn)	1	1	1
H15	-	牙架调整销油线 ∅ 2×160mm	Feed dog holder adjusting pin wick	Bấc dầu chốt điều chỉnh khung răng	2	2	2
H16	7.02.10.097	牙架调整销	Feed dog holder adjusting pin	Chốt điều chỉnh khung răng	1	1	1
H17	7.02.02.090	牙架	Feed dog holder	Khung răng đưa vải	1	1	1

序号	零件编号	中文名称	English Name	Tên tiếng Việt	DS	D	DY
H18	7.02.02.087	送布牙	Feed dog	Răng đưa vải	1	1	1
H19	7.02.15.433	送布牙螺钉 M4×6	Feed dog screw	Vít răng đưa vải	2	2	2
H20	7.02.04.015	抬牙凸轮轴承 6002	Presser foot lift cam bearing 6002	Bạc đạn cam nâng chân vịt 6002	2	2	2
H21	7.02.18.079	轴用弹性挡圈 GB/T894.1-1986-18	External circlip	Vòng hãm trực	1	1	1
H22	7.02.18.080	垫圈	Washer	Vòng đệm	1	1	1
H23	7.02.04.030	抬牙凸轮连杆轴承	Presser foot lift cam connecting rod bearing	Bạc đạn tay biên cam nâng chân vịt	1	1	1
H24	7.02.05.082	抬牙凸轮连杆	Presser foot lift cam connecting rod	Tay biên cam nâng chân vịt	1	1	1
H25	-	抬牙凸轮连杆油线 ∅ 2×350mm	Presser foot lift cam connecting rod wick	Bấc dầu tay biên cam nâng chân vịt	1	1	1
H26	7.02.15.050	抬牙凸轮螺钉 M6(0.75)×8	Presser foot lift cam screw	Vít cam nâng chân vịt	2	2	2
H27	7.02.07.055	抬牙凸轮	Presser foot lift cam	Cam nâng chân vịt	1	1	1
H28	-	倒链凸轮连杆油线 ∅ 2×200mm	Backtack cam connecting rod wick	Bấc dầu tay biên cam lùi mũi	1	1	1
H29	7.02.10.096	送料轴柄销	Feed shaft lever pin	Chốt tay đòn trực đưa vải	2	2	2
H30	7.02.18.082	轴承挡圈	Bearing retaining ring	Vòng hãm bạc đạn	2	2	2
H31	7.02.04.029	倒链凸轮连杆轴承	Backtack cam connecting rod bearing	Bạc đạn tay biên cam lùi mũi	1	1	1
H32	7.02.05.083	倒链凸轮连杆	Backtack cam connecting rod	Tay biên cam lùi mũi	1	1	1
H33	7.02.18.039	E 型挡圈 GB/T896-1986-5	E-type circlip	Vòng hãm chữ E	4	4	4
H34	7.02.11.065	连接板	Connecting plate	Tấm nối	2	2	2
H35	7.02.10.095	抬牙连杆销	Presser foot lift connecting rod pin	Chốt tay biên nâng chân vịt	2	2	2
H36	-	抬牙连杆销油线	Presser foot lift	Bấc dầu chốt tay biên	1	1	1

序号	零件编号	中文名称	English Name	Tên tiếng Việt	DS	D	DY
		∅ 2×60mm	connecting rod pin wick	nâng chân vịt			
H37	7.02.03.080	抬牙轴	Presser foot lift shaft	Trục nâng chân vịt	1	1	1
H38	7.02.08.108	抬牙轴轴套(左)	Presser foot lift shaft bushing (left)	Bạc lót trục nâng chân vịt (trái)	1	1	1
H39	7.02.05.084	抬牙曲柄(左)	Presser foot lift crank (left)	Tay quay nâng chân vịt (trái)	1	1	1
H40	7.02.08.109	抬牙轴轴套(右)	Presser foot lift shaft bushing (right)	Bạc lót trục nâng chân vịt (phải)	1	1	1
H41	7.02.15.389	抬牙曲柄(右)螺钉 M5×14	Presser foot lift crank (right) screw	Vít tay quay nâng chân vịt (phải)	2	2	2
H42	7.02.06.040	抬牙曲柄(右)	Presser foot lift crank (right)	Tay quay nâng chân vịt (phải)	1	1	1
H43	-	抬牙曲柄销油线 ∅ 2×30mm	Presser foot lift crank pin wick	Bắc dầu chốt tay quay nâng chân vịt	1	1	1
H44	7.02.03.494	下轴	Lower shaft	Trục dưới	1	1	1
H45	7.02.08.107	下轴轴承套管	Lower shaft bearing sleeve	Ống lót bạc đạn trục dưới	1	1	1
H46	7.02.07.198	同步带	Timing belt	Dây đai răng (đai đồng bộ)	1	1	1
H47	7.02.08.366	轴承连接套	Bearing connecting sleeve	Ống nối bạc đạn	1	1	1
H48	7.02.04.024	下轴轴承	Lower shaft bearing	Bạc đạn trục dưới	1	1	1
H49	7.02.07.196	同步带轮下	Timing pulley (lower)	Bánh răng đồng bộ (dưới)	1	1	1
H50	7.02.15.057	同步带轮螺钉 M6×1×8 内六角螺钉镀锌	Timing pulley screw, hex socket, zinc plated	Vít bánh răng đồng bộ, lục giác chìm, mạ kẽm	2	2	2
H51	7.02.09.036	同步带轮隔离环	Timing pulley spacer ring	Vòng cách bánh răng đồng bộ	1	1	1

I. 旋梭部件



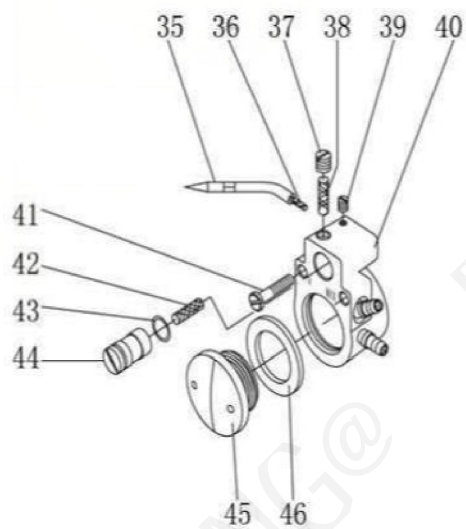
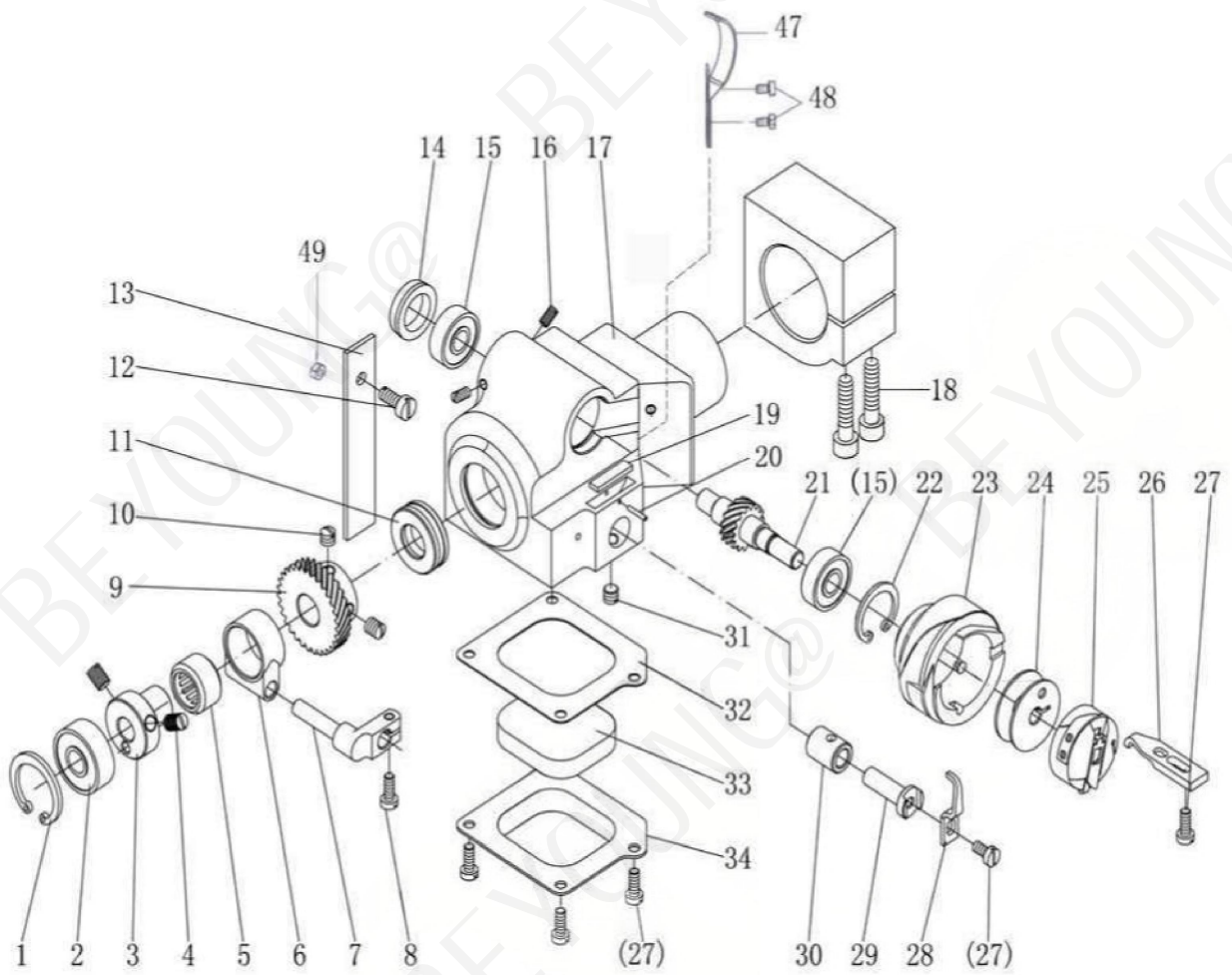
I. 旋梭部件 / Rotary hook mechanism (large hook)/Bộ phận sường (thoi) loại lớn

序号	零件编号	中文名称	English Name	Tên tiếng Việt	DS	D	DY
I01	7.02.18.026	孔用弹性挡圈 GB/T893.1-1986-26	Internal circlip	Vòng hãm trong lỗ	1	1	1
I02	7.02.04.031	轴承 6292	Bearing 6292	Bạc đạn 6292	1	1	1
I03	7.02.06.041	分线勾凸轮	Thread separator cam	Cam dẫn chỉ	1	1	1
I04	7.02.15.434	分线勾凸轮螺钉 M6(0.75)x7	Thread separator cam screw	Vít cam dẫn chỉ	2	2	2
I05	7.02.04.033	分线勾凸轮轴承 HK1412	Thread separator cam bearing HK1412	Bạc đạn cam dẫn chỉ HK1412	1	1	1
I06	7.02.08.112	分线勾凸轮套	Thread separator cam sleeve	Ống lót cam dẫn chỉ	1	1	1
I07	7.02.08.111	牛角座	Hook horn base	Đế mỏ sường	1	1	1
I08	7.02.15.017	牛角座螺钉 M4x10	Hook horn base screw	Vít đế mỏ sường	1	1	1
I09	7.02.07.058	旋梭驱动齿轮	Hook drive gear	Bánh răng dẫn động sường (thoi)	1	1	1
I10	7.02.15.126	驱动齿轮螺钉 1/4(40)x7	Drive gear screw	Vít bánh răng dẫn động	2	2	2
I11	7.02.04.026	推力球轴承 51101	Thrust ball bearing 51101	Bạc đạn bi đỡ lực 51101	1	1	1
I12	7.02.15.439	羊毛毡固定螺钉 M5x8	Felt fixing screw	Vít cố định phớt len	1	1	1
I13	7.02.16.051	羊毛毡	Felt pad	Tấm phớt len	1	1	1
I14	7.02.09.031	旋梭台轴承盖	Hook bed bearing cover	Nắp bạc đạn bàn sường	1	1	1
I15	7.02.04.016	轴承 608	Bearing 608	Bạc đạn 608	2	2	2
I16	7.02.15.438	轴承盖螺钉 M4(0.5)x7	Bearing cover screw	Vít nắp bạc đạn	2	2	2
I17	7.02.13.046	旋梭台	Hook bed	Bàn sường	1	1	1
I18	7.02.15.445	旋梭台固定螺钉 M6x25	Hook bed fixing screw	Vít cố định bàn sường	2	2	2
I19	-	羊毛毡	Felt pad	Tấm phớt len	1	1	1

序号	零件编号	中文名称	English Name	Tên tiếng Việt	DS	D	DY
I20	7.02.10.098	弹性圆柱销	Spring pin	Chốt đàn hồi (chốt ruột gà)	1	1	1
I21	7.02.07.057	旋梭直齿轮	Hook spur gear	Bánh răng trụ sừng	1	1	1
I22	7.02.18.027	孔用弹性挡圈 GB/T893.1-1986-22	Internal circlip	Vòng hãm trong lỗ	1	1	1
I23	7.02.02.092	旋梭	Rotary hook	Sương (thoi)	1	1	1
I24	7.02.21.144	梭芯	Bobbin	Ống chỉ (suốt chỉ)	1	1	1
I25	-	梭芯套	Bobbin case	Vỏ suốt	1	1	1
I26	7.02.02.094	旋梭定位勾	Hook positioning finger	Móc định vị sừng	1	1	1
I27	7.02.15.006	旋梭定位勾螺钉 M4x8	Hook positioning finger screw	Vít móc định vị sừng	5	5	5
I28	7.02.02.091	旋梭分线勾	Hook thread separator	Móc dẫn chỉ sừng	1	1	1
I29	7.02.10.099	分线勾支架	Thread separator bracket	Giá đỡ móc dẫn chỉ	1	1	1
I30	7.02.08.110	分线勾支架轴套	Thread separator bracket bushing	Bạc lót giá đỡ móc dẫn chỉ	1	1	1
I31	7.02.15.440	轴套紧定螺钉 M6(0.75)x3.5	Bushing set screw	Vít hãm bạc lót	1	1	1
I32	7.02.18.084	旋梭台底盖垫片	Hook bed bottom cover gasket	Gioăng (đệm) nắp đáy bàn sừng	1	1	1
I33	7.02.16.094	羊毛毡	Felt pad	Tấm phớt len	1	1	1
I34	7.02.13.047	旋梭台底盖	Hook bed bottom cover	Nắp đáy bàn sừng	1	1	1
I35	7.02.16.075	旋梭供油铜油管	Hook oil supply copper pipe	Ống đồng cấp dầu sừng	1	1	1
I36	-	旋梭供油油线	Hook oil supply wick	Bấc dầu cấp dầu sừng	1	1	1
I37	7.02.15.441	封油螺钉 M6x5	Oil seal screw	Vít bịt dầu	1	1	1
I38	-	油盒羊毛毡	Oil box felt	Phớt len hộp dầu	1	1	1
I39	7.02.15.406	铜油管紧定螺钉 M3x4	Copper oil pipe set screw	Vít hãm ống đồng dầu	1	1	1
I40	7.02.13.048	旋梭台油盒	Hook bed oil box	Hộp dầu bàn sừng	1	1	1

序号	零件编号	中文名称	English Name	Tên tiếng Việt	DS	D	DY
I41	7.02.15.442	油盒螺钉 M4×25	Oil box screw	Vít hộp dầu	1	1	1
I42	7.02.16.451	油量调节阀羊毛毡	Oil volume regulating valve felt	Phớt len van điều chỉnh lượng dầu	1	1	1
I43	-	油量调节阀 O 型圈	Oil volume regulating valve O-ring	Vòng cao su van điều chỉnh lượng dầu	1	1	1
I44	-	油量调节阀	Oil volume regulating valve	Van điều chỉnh lượng dầu	1	1	1
I45	7.02.16.069	油窗盖	Oil window cover	Nắp cửa sổ dầu	1	1	1
I46	7.02.16.071	油窗盖垫片	Oil window cover gasket	Gioăng nắp cửa sổ dầu	1	1	1

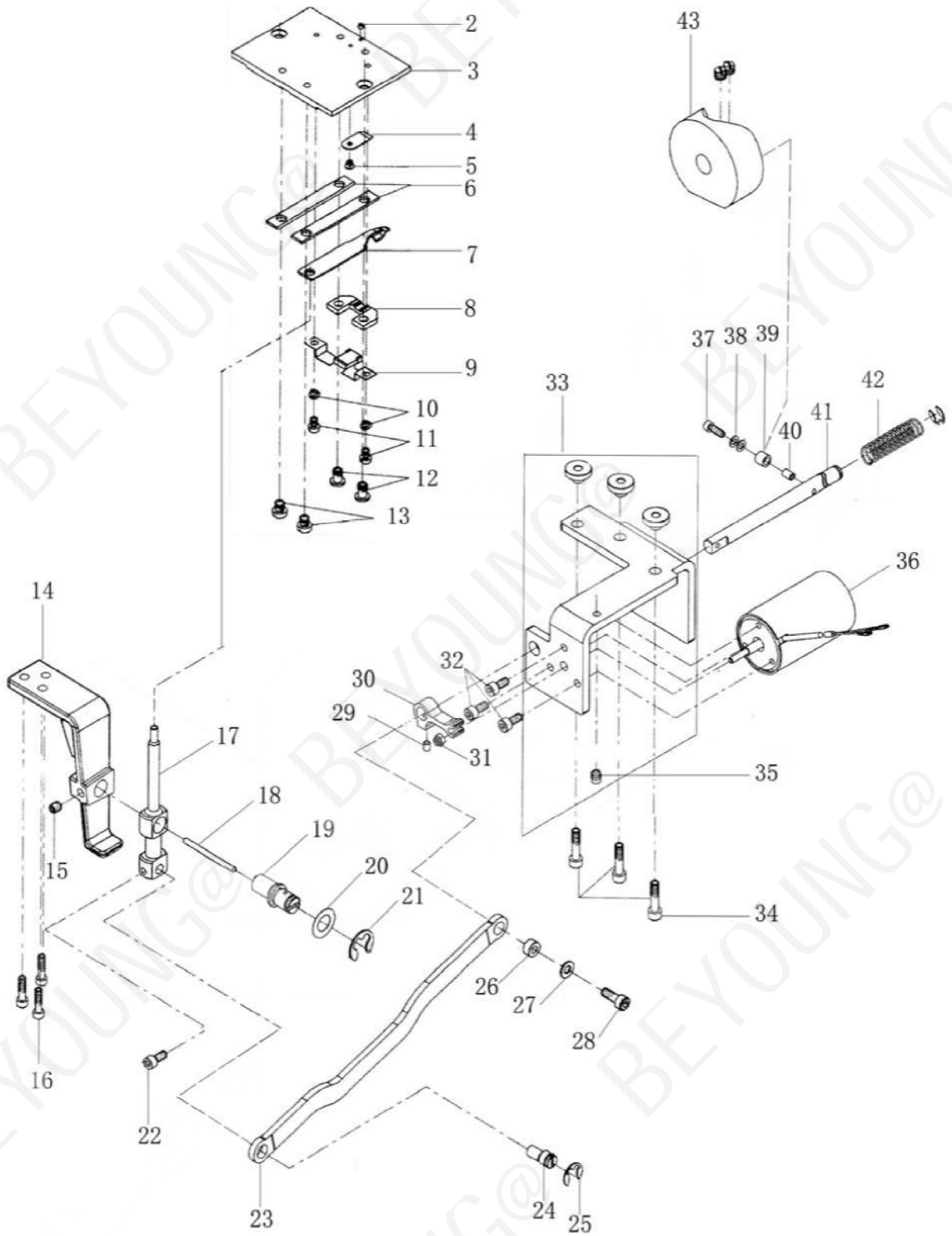
J. 旋梭部件 (小梭)



J. 旋梭部件（小梭） / Rotary hook mechanism (small hook)/Bộ phận sương (thoi) loại nhỏ

序号	零件编号	中文名称	English Name	Tên tiếng Việt	D S	D	DY
J03	7.02.06.09 3	分线勾凸轮	Thread separator cam	Cam dẫn chỉ	1	1	1
J09	7.02.07.07 2	旋梭驱动齿轮	Hook drive gear	Bánh răng dẫn động sương (thoi)	1	1	1
J14	7.02.09.03 7	旋梭台轴承盖	Hook bed bearing cover	Nắp bạc đạn bàn sương	1	1	1
J17	7.02.13.07 7	旋梭台	Hook bed	Bàn sương	1	1	1
J21	7.02.07.07 3	旋梭直齿轮	Hook spur gear	Bánh răng trụ sương	1	1	1
J23	7.02.02.11 1	旋梭组件	Hook assembly	Cụm sương (thoi)	1	1	1
J24	7.02.21.23 9	梭芯	Bobbin	Ống chỉ (suốt chỉ)	1	1	1
J25	7.02.02.11 2	梭芯套	Bobbin case	Vỏ suốt	1	1	1
J26	7.02.02.11 3	旋梭定位勾	Hook positioning finger	Móc định vị sương	1	1	1
J28	7.02.02.11 4	旋梭分线勾	Hook thread separator	Móc dẫn chỉ sương	1	1	1
J47	7.02.11.10 6	挡板	Baffle	Tấm chắn	1	1	1
J48	-	螺钉	Screw	Vít	2	2	2
J49	-	螺母	Nut	Đai ốc	1	1	1

K. 剪线部件



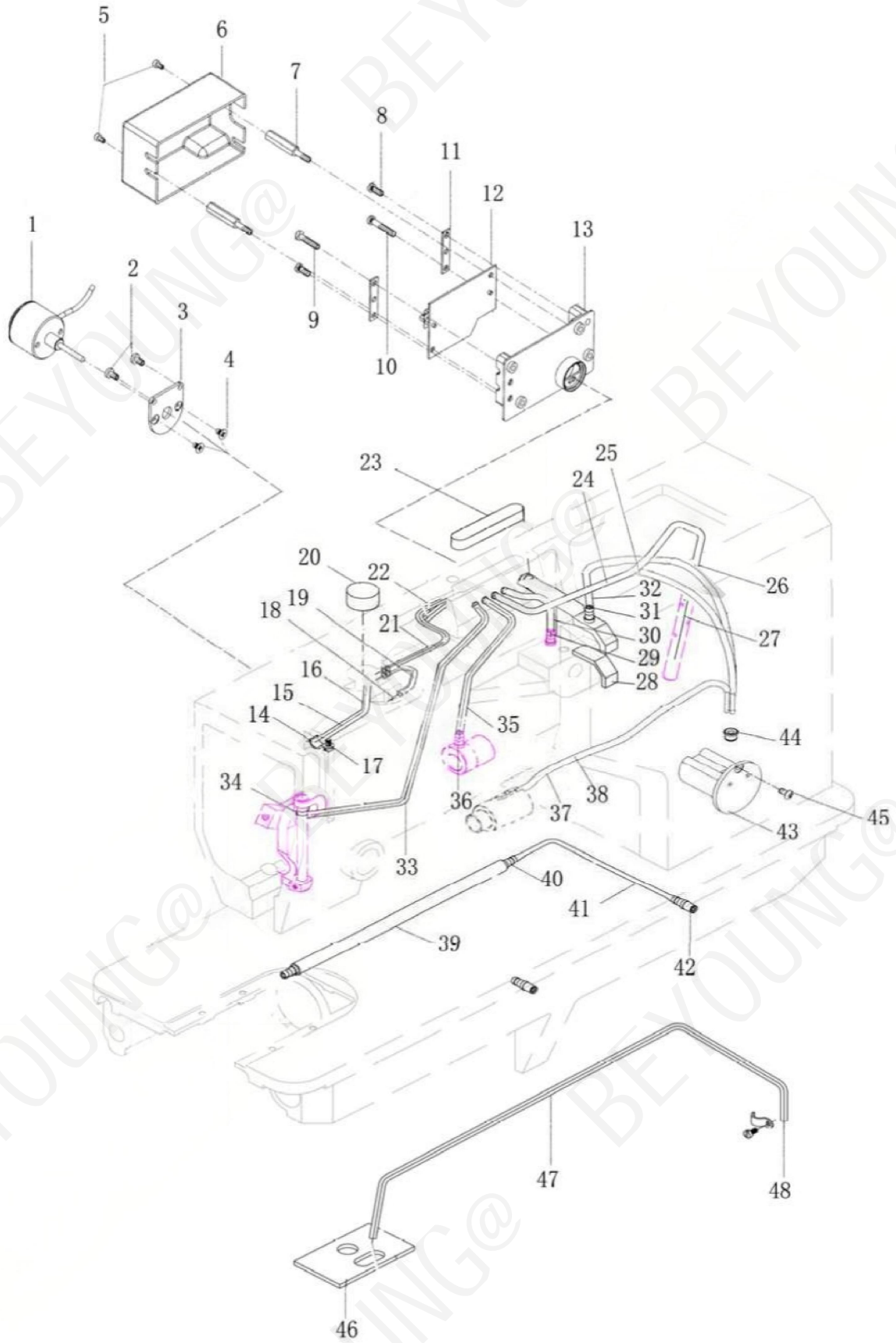
K. 剪线部件 / Thread trimming mechanism/Bộ phận cắt chỉ

序号	零件编号	中文名称	English Name	Tên tiếng Việt	DS	D	DY
K02	7.02.15.1080	剪线压力调节螺钉	Trimming pressure adjusting screw	Vít điều chỉnh áp lực cắt chỉ	1	1	1
K03	7.02.02.073	推板	Slide plate	Tấm trượt	1	1	1
K04	7.02.20.031	定刀	Fixed knife	Dao tĩnh (dao dưới)	1	1	1
K05	7.02.15.103	定刀螺钉	Fixed knife screw	Vít dao tĩnh	1	1	1
K06	7.02.11.102	动刀导向板	Movable knife guide plate	Tấm dẫn hướng dao động	2	2	2
K07	7.02.20.030	动刀	Movable knife	Dao động (dao cắt)	1	1	1
K08	7.02.11.103	动刀支撑板	Movable knife support plate	Tấm đỡ dao động	1	1	1
K09	7.02.11.098	动刀辅助支撑板	Movable knife auxiliary support plate	Tấm đỡ phụ dao động	1	1	1
K10	7.02.18.061	弹簧垫圈 GB/T93.3	Spring washer	Vòng đệm đàn hồi	2	2	2
K11	7.02.15.101	动刀辅助支撑板螺钉 M3x4	Movable knife auxiliary support plate screw	Vít tấm đỡ phụ dao động	2	2	2
K12	7.02.15.102	动刀支撑板螺钉 M4x6.5	Movable knife support plate screw	Vít tấm đỡ dao động	2	2	2
K13	7.02.15.100	动刀导向板螺钉 M4x4	Movable knife guide plate screw	Vít tấm dẫn hướng dao động	2	2	2
K14	7.02.13.074	剪线摆杆座	Trimming lever base	Đế cần cắt chỉ	1	1	1
K15	7.02.15.056	剪线摆杆销螺钉 M5x5	Trimming lever pin screw	Vít chốt cần cắt chỉ	1	1	1
K16	7.02.15.053	剪线摆杆座安装螺钉 M5x12	Trimming lever base mounting screw	Vít lắp đế cần cắt chỉ	3	3	3
K17	7.02.05.515	剪线摆杆	Trimming lever	Cần cắt chỉ	1	1	1
K18	-	油线	Wick	Bấc dầu	1	1	1
K19	7.02.10.305	连接销	Connecting pin	Chốt nối	1	1	1
K20	7.02.18.402	垫片	Washer	Vòng đệm	1	1	1

序号	零件编号	中文名称	English Name	Tên tiếng Việt	DS	D	DY
K21	7.02.21.085	E 型卡簧 \varnothing 9	E-type circlip	Vòng hãm chữ E \varnothing 9	1	1	1
K22	7.02.15.555	螺钉 M4x8 内六角 螺钉	Screw M4x8, hex socket	Vít M4x8, lục giác chìm	1	1	1
K23	7.02.05.514	剪线连杆	Trimming connecting rod	Tay biên cắt chỉ	1	1	1
K24	7.02.10.306	偏心销	Eccentric pin	Chốt lệch tâm	1	1	1
K25	7.02.18.021	E 型卡簧 \varnothing 7	E-type circlip	Vòng hãm chữ E \varnothing 7	2	2	2
K26	7.02.08.365	剪线连杆内套	Trimming connecting rod inner bushing	Bạc trong tay biên cắt chỉ	1	1	1
K27	7.02.18.071	垫片	Washer	Vòng đệm	1	1	1
K28	7.02.15.577	螺钉 M4x12 内六角 螺钉	Screw M4x12, hex socket	Vít M4x12, lục giác chìm	1	1	1
K29	7.02.15.596	螺钉 M6x1x6 内六 角螺钉	Screw M6x6, hex socket	Vít M6x6, lục giác chìm	3	3	3
K30	7.02.12.083	限位块	Limit block	Khối giới hạn	1	1	1
K31	-	剪线电磁铁螺母 M5	Trimming solenoid nut	Đai ốc solenoid cắt chỉ M5	1	1	1
K32	7.02.15.803	螺钉 M5x10	Screw M5x10	Vít M5x10	3	3	3
K33	7.02.13.442	剪线安装台	Trimming mounting base	Bệ lắp cắt chỉ	1	1	1
K34	7.02.15.058	剪线安装台螺钉 M5x16 内六角螺钉	Trimming mounting base screw, hex socket	Vít bộ lắp cắt chỉ, lục giác chìm	3	3	3
K35	7.02.15.057	螺钉 M6x1x8 内六 角螺钉	Screw M6x8, hex socket	Vít M6x8, lục giác chìm	1	1	1
K36	7.02.19.038	剪线电磁铁	Trimming solenoid	Solenoid cắt chỉ	1	1	1
K37	7.02.15.1034	螺钉	Screw	Vít	1	1	1
K38	7.02.18.403	垫片	Washer	Vòng đệm	2	2	2
K39	7.02.08.363	剪线衬套 2	Trimming bushing 2	Bạc lót cắt chỉ 2	1	1	1
K40	7.02.08.364	剪线衬套 1	Trimming bushing 1	Bạc lót cắt chỉ 1	1	1	1
K41	7.02.03.495	剪线轴	Trimming shaft	Trục cắt chỉ	1	1	1

序号	零件编号	中文名称	English Name	Tên tiếng Việt	DS	D	DY
K42	7.02.17.092	弹簧	Spring	Lò xo	1	1	1
K43	7.02.06.086	剪线凸轮	Trimming cam	Cam cắt chỉ	1	1	1

L. 松线、电路连接板、油路部件



L. 松线、电路连接板、油路部件 / Thread release, circuit board & oiling system/Bộ phận nh

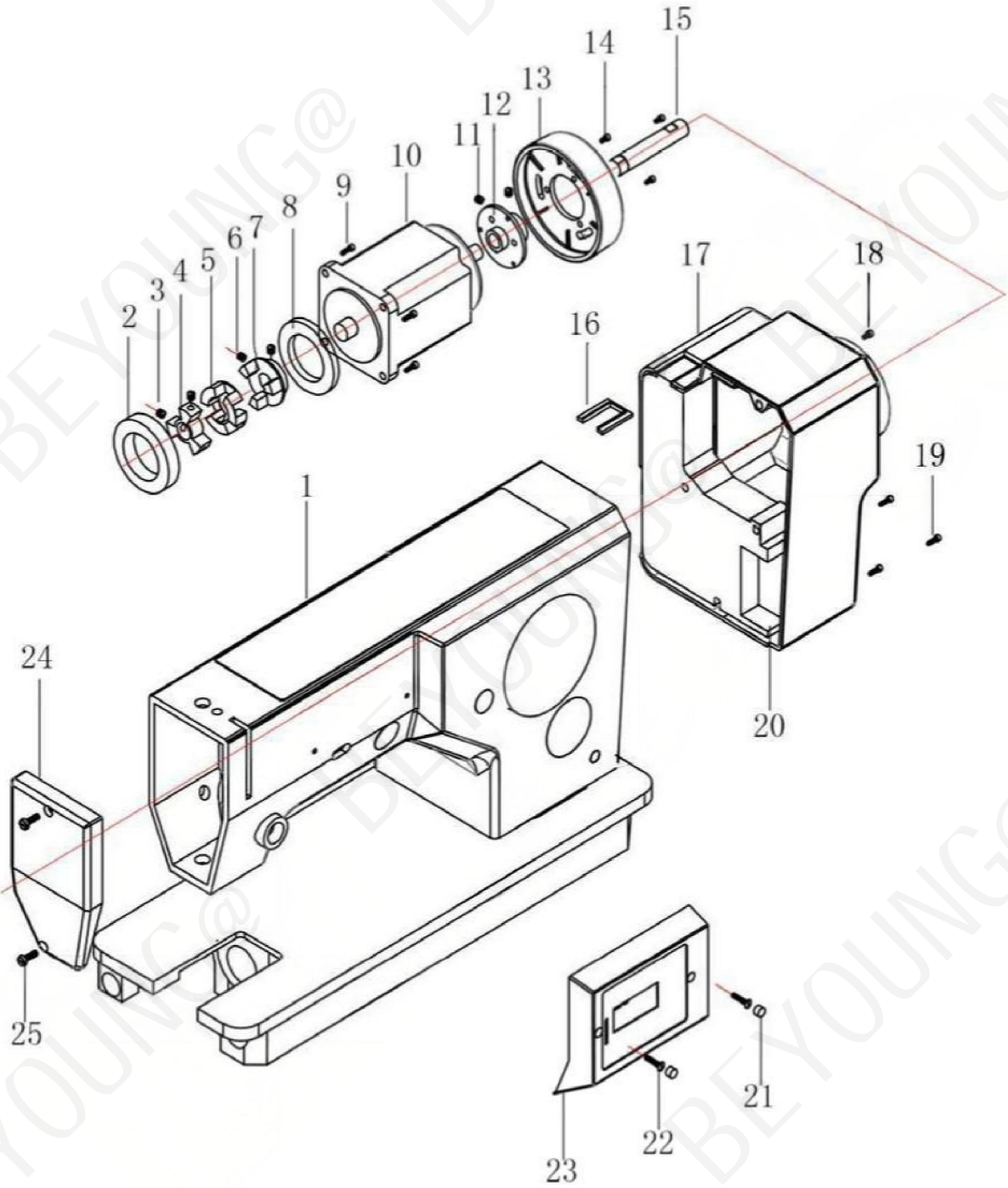
ả chỉ, bo mạch & hệ thống dầu

序号	零件编号	中文名称	English Name	Tên tiếng Việt	D S	D	D Y
L01	7.02.19.03 9	松线电磁铁	Thread release solenoid	Solenoid nhả chỉ	1	1	1
L02	7.02.15.10 80	螺钉	Screw	Vít	2	2	2
L03	7.02.11.59 4	安装板	Mounting plate	Tấm lắp	1	1	1
L04	7.02.15.79 7	螺钉	Screw	Vít	2	2	2
L05	7.02.15.97 6	螺钉	Screw	Vít	2	2	2
L06	7.02.16.50 5	线路归集板罩壳	Wiring plate cover	Vỏ bọc bảng tập trung dây	1	1	1
L07	7.02.15.10 83	支撑螺钉	Support screw	Vít đỡ	2	2	2
L08	7.02.15.01 7	压板螺钉	Pressure plate screw	Vít tấm ép	2	2	2
L09	-	压板螺钉	Pressure plate screw	Vít tấm ép	1	1	1
L10	7.02.15.44 2	压板螺钉	Pressure plate screw	Vít tấm ép	1	1	1
L11	7.02.11.59 5	压线板	Thread pressure plate	Tấm ép chỉ	2	2	2
L12	7.02.11.59 6	电路板	Circuit board	Bo mạch điện	1	1	1
L13	7.02.16.50 6	线路归集板座	Wiring plate base	Đế bảng tập trung dây	1	1	1
L14	7.02.17.02 9	油管夹	Oil pipe clip	Kẹp ống dầu	2	2	2
L15	-	油线 $\Phi 2 \times 140\text{mm}$	Wick $\Phi 2 \times 140\text{mm}$	Bấc dầu $\Phi 2 \times 140\text{mm}$	1	1	1
L16	-	油管 $\Phi 3 / \Phi 5 \times 65\text{mm}$	Oil pipe $\Phi 3 / \Phi 5 \times 65\text{mm}$	Ống dầu	1	1	1

序号	零件编号	中文名称	English Name	Tên tiếng Việt	D S	D	D Y
				Φ3/Φ5x65mm			
L17	7.02.15.03 7	油管夹螺钉 M3x6	Oil pipe clip screw	Vít kẹp ống dầu	2	2	2
L18	-	油线 Φ2x150mm	Wick Φ2x150mm	Bấc dầu Φ2x150mm	1	1	1
L19	-	油管 Φ3/Φ5x70mm	Oil pipe Φ3/Φ5x70mm	Ống dầu Φ3/Φ5x70mm	1	1	1
L20	7.02.16.03 2	羊毛毡 Φ16x12	Felt pad Φ16x12	Tấm phớt len Φ16x12	2	2	2
L21	-	油线 Φ3x200mm	Wick Φ3x200mm	Bấc dầu Φ3x200mm	1	1	1
L22	-	油管 Φ3/Φ5x110mm	Oil pipe Φ3/Φ5x110mm	Ống dầu Φ3/Φ5x110mm	1	1	1
L23	7.02.16.03 4	羊毛毡	Felt pad	Tấm phớt len	1	1	1
L24	-	油线 Φ2x250mm	Wick Φ2x250mm	Bấc dầu Φ2x250mm	1	1	1
L25	-	油管 Φ3/Φ5x300mm	Oil pipe Φ3/Φ5x300mm	Ống dầu Φ3/Φ5x300mm	1	1	1
L26	-	油管 Φ3/Φ5x200mm	Oil pipe Φ3/Φ5x200mm	Ống dầu Φ3/Φ5x200mm	1	1	1
L27	-	油线 Φ2x300mm	Wick Φ2x300mm	Bấc dầu Φ2x300mm	1	1	1
L28	7.02.16.09 2	羊毛毡	Felt pad	Tấm phớt len	1	1	1
L29	-	油线 Φ2x160mm	Wick Φ2x160mm	Bấc dầu Φ2x160mm	1	1	1
L30	-	油管 Φ3/Φ5x100mm	Oil pipe Φ3/Φ5x100mm	Ống dầu Φ3/Φ5x100mm	1	1	1
L31	-	油线 Φ2x180mm	Wick Φ2x180mm	Bấc dầu Φ2x180mm	1	1	1
L32	-	油管 Φ3/Φ5x100mm	Oil pipe Φ3/Φ5x100mm	Ống dầu Φ3/Φ5x100mm	1	1	1
L33	-	油管 Φ3/Φ5x200mm	Oil pipe Φ3/Φ5x200mm	Ống dầu Φ3/Φ5x200mm	1	1	1
L34	-	油线 Φ2x250mm	Wick Φ2x250mm	Bấc dầu Φ2x250mm	1	1	1

序号	零件编号	中文名称	English Name	Tên tiếng Việt	D S	D	D Y
L35	-	油管 Φ3/Φ5×130mm	Oil pipe Φ3/Φ5×130mm	Ống dầu Φ3/Φ5×130mm	1	1	1
L36	-	油线 Φ2×200mm	Wick Φ2×200mm	Bấc dầu Φ2×200mm	1	1	1
L37	-	油管 Φ3/Φ5×320mm	Oil pipe Φ3/Φ5×320mm	Ống dầu Φ3/Φ5×320mm	1	1	1
L38	-	油线 Φ2×370mm	Wick Φ2×370mm	Bấc dầu Φ2×370mm	1	1	1
L39	7.02.16.07 3	铜油管	Copper oil pipe	Ống đồng dầu	1	1	1
L40	7.02.16.06 0	油嘴	Oil nipple	Núm tra dầu	2	2	2
L41	-	油管 Φ3/Φ5×50mm	Oil pipe Φ3/Φ5×50mm	Ống dầu Φ3/Φ5×50mm	1	1	1
L42	7.02.16.05 9	油嘴	Oil nipple	Núm tra dầu	2	2	2
L43	7.02.16.50 7	油盒	Oil box	Hộp dầu	1	1	1
L44	7.02.16.50 8	油盒塞	Oil box plug	Nút bịt hộp dầu	1	1	1
L45	7.02.15.10 80	螺钉	Screw	Vít	1	1	1
L46	7.02.16.09 1	羊毛毡	Felt pad	Tấm phớt len	1	1	1
L47	-	油管 Φ3/Φ5×600mm	Oil pipe Φ3/Φ5×600mm	Ống dầu Φ3/Φ5×600mm	1	1	1
L48	-	油线 Φ2×640mm×2	Wick Φ2×640mm x2	Bấc dầu Φ2×640mm x2	1	1	1

M.自驱部件

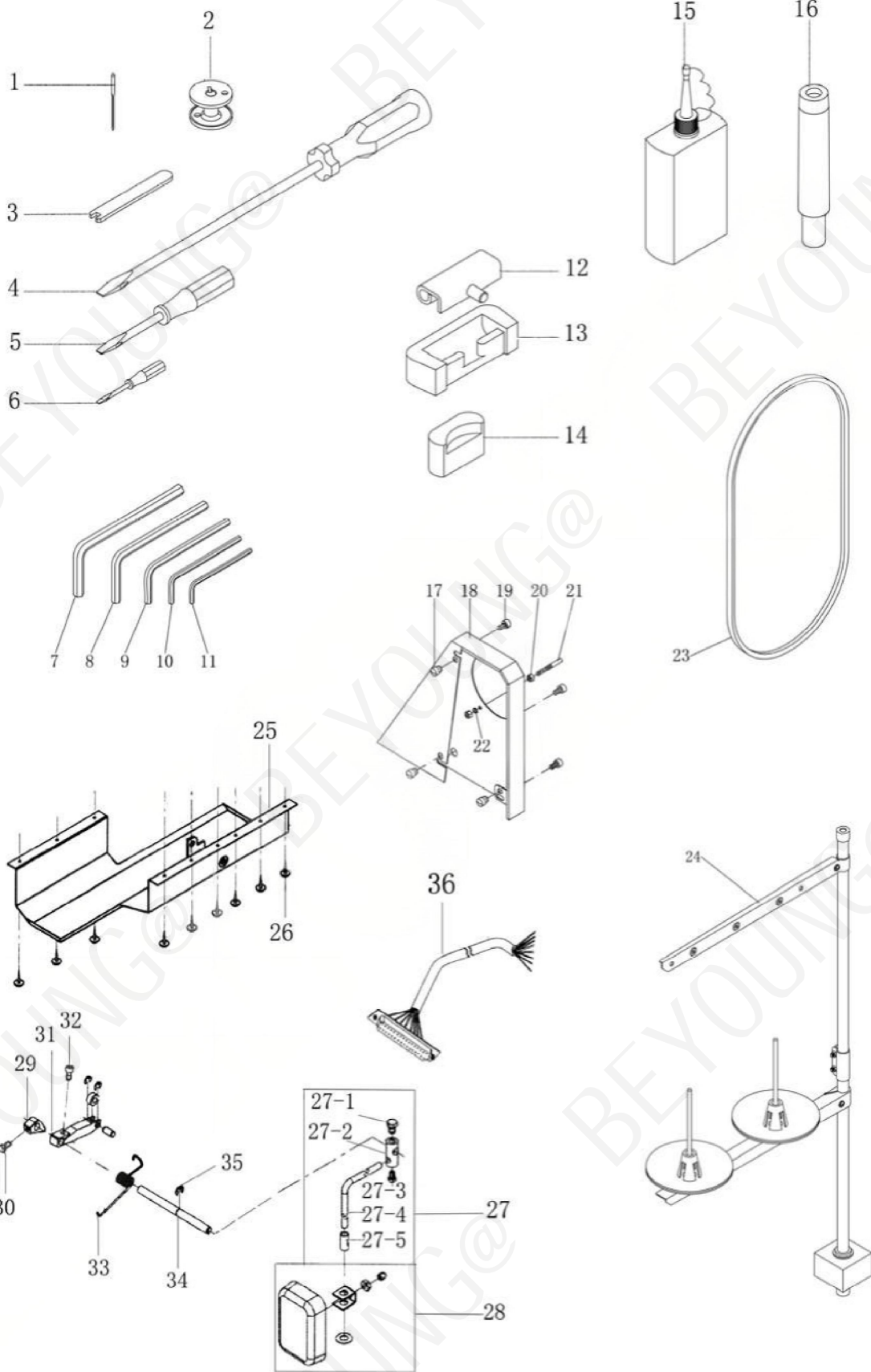


M. 自驱部件 / Direct drive unit/Bộ phận truyền động trực tiếp

序号	零件编号	中文名称	English Name	Tên tiếng Việt	DS	D	DY
M01	7.01.02.030	机壳	Frame (specific for direct drive)	Thân máy (cho truyền động trực tiếp)	1	-	-
M02	7.02.04.210	轴承 6908	Bearing 6908	Bạc đạn 6908	1	-	-
M03	7.02.15.050	螺钉 M6X8 内六角	Screw M6x8, hex socket	Vít M6x8, lục giác chìm	3	-	-
M04	7.02.08.560	三叉轴联轴器	Three-prong shaft coupling	Khớp nối trục 3 chấu	1	-	-
M05	7.02.16.521	橡胶垫	Rubber pad	Tấm đệm cao su	1	-	-
M06	7.02.15.051	螺钉 M6X8.5 内六角	Screw M6x8.5, hex socket	Vít M6x8.5, lục giác chìm	3	-	-
M07	7.02.08.561	电机轴联轴器	Motor shaft coupling	Khớp nối trục motor	1	-	-
M08	7.02.09.170	挡圈	Retaining ring	Vòng hãm	1	-	-
M09	7.02.15.445	电机安装螺钉 M6X25	Motor mounting screw	Vít lắp motor	4	-	-
M10	7.02.19.401	电机	Motor	Động cơ (motor)	1	-	-
M11	7.02.15.056	紧定螺钉 M5X5 内六角	Set screw M5x5, hex socket	Vít hãm M5x5, lục giác chìm	2	-	-
M12	7.02.07.320	手轮芯套	Handwheel core sleeve	Ống lõi vô lăng	1	-	-
M13	7.02.07.321	手轮	Handwheel	Vô lăng	1	-	-
M14	7.02.15.006	螺钉 M4X8 开槽圆柱头	Screw M4x8, slotted cylindrical head	Vít M4x8, đầu trụ rãnh	3	-	-
M15	7.02.03.510	上轴	Upper shaft	Trục chính	1	-	-
M16	7.02.16.520	开关垫块	Switch spacer block	Khối đệm công tắc	1	-	-
M17	7.02.16.523	后罩壳	Rear cover	Vỏ sau	1	-	-
M18	7.02.15.974	罩壳螺钉 M5X55 开槽圆柱头	Cover screw M5x55, slotted cylindrical head	Vít vỏ máy M5x55, đầu trụ rãnh	2	-	-
M19	7.02.15.731	电控板安装螺钉 M5X25 开槽圆柱头	Control board mounting screw, slotted cylindrical	Vít lắp bo mạch điều khiển, đầu trụ rãnh	2	-	-

序号	零件编号	中文名称	English Name	Tên tiếng Việt	DS	D	DY
			head				
M20	7.02.19.400	电控板	Control board	Bộ mạch điều khiển	1	-	-
M21	7.02.16.522	堵头	Plug	Nút bịt	2	-	-
M22	7.02.15.405	螺钉 M4X14	Screw M4x14	Vít M4x14	2	-	-
M23	7.02.11.611	显示板	Display board	Bảng hiển thị	1	-	-
M24	7.02.11.610	面板	Panel	Bảng điều khiển	1	-	-
M25	7.02.15.416	螺钉 M5X12	Screw M5x12	Vít M5x12	1	-	-
M26	7.02.15.096	螺钉 M5X16	Screw M5x16	Vít M5x16	1	-	-

N.附件

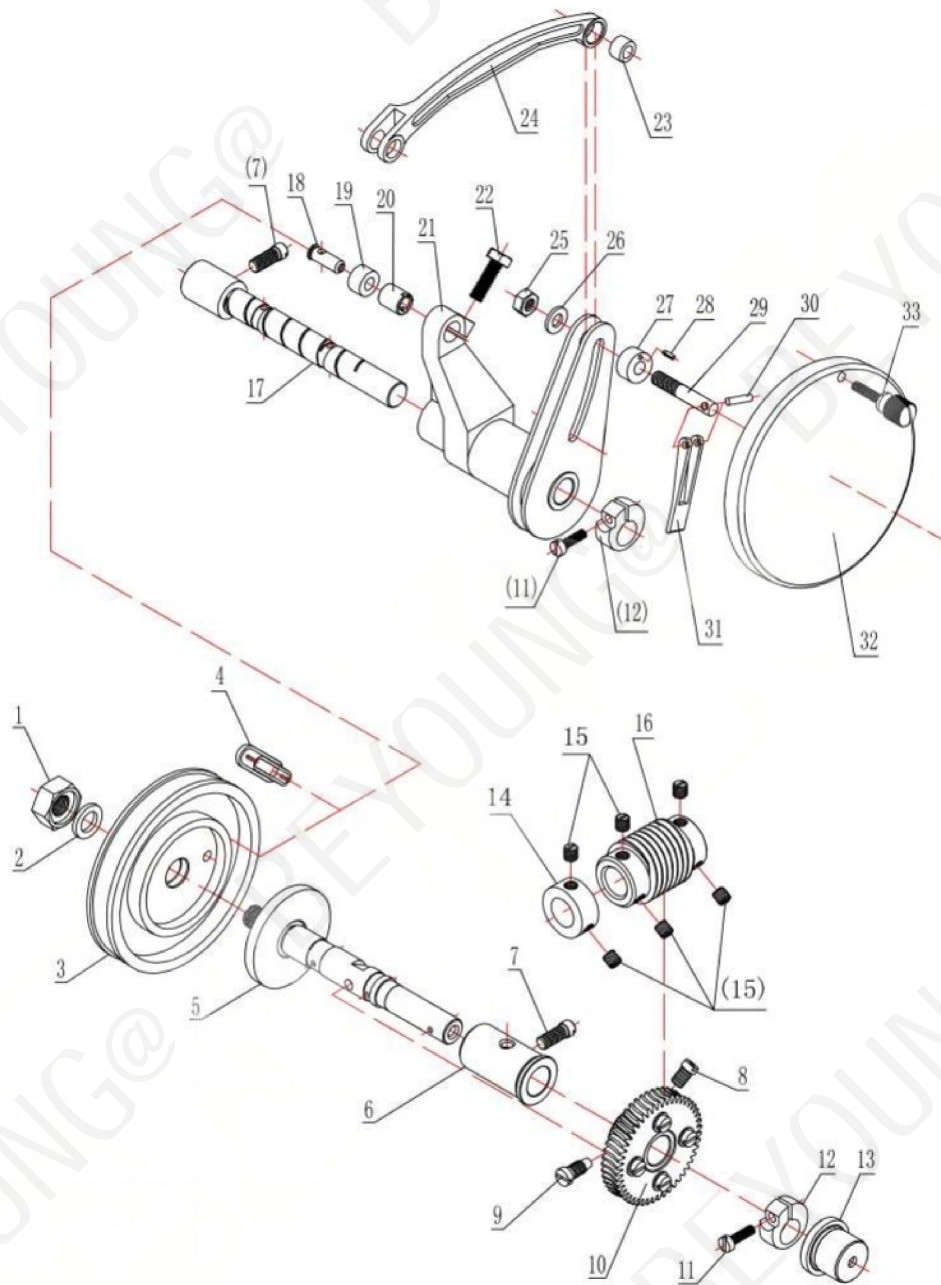


N. 附件 / Accessories/Phụ kiện

序号	零件编号	中文名称	English Name	Tên tiếng Việt	DS	D	DY
N01	7.02.21.140	机针 19#	Needle #19	Kim may #19	4	4	4
N02	7.02.21.144	梭芯	Bobbin	Ống chỉ (suốt chỉ)	4	4	4
N03	7.02.21.142	直扳手	Straight wrench	Cờ lê thẳng	1	1	1
N04	7.02.21.003	螺钉起子 (大)	Screwdriver (large)	Tua vít (lớn)	1	1	1
N05	7.02.21.002	螺钉起子 (中)	Screwdriver (medium)	Tua vít (trung)	1	1	1
N06	7.02.21.001	螺钉起子 (小)	Screwdriver (small)	Tua vít (nhỏ)	1	1	1
N07	7.02.21.100	内六角扳手 5mm	Hex key 5mm	Chìa lục giác 5mm	1	1	1
N08	7.02.21.143	内六角扳手 5mm	Hex key 5mm	Chìa lục giác 5mm	1	1	1
N09	7.02.21.099	内六角扳手 4mm	Hex key 4mm	Chìa lục giác 4mm	1	1	1
N10	7.02.21.209	内六角扳手 3mm	Hex key 3mm	Chìa lục giác 3mm	1	1	1
N11	7.02.21.098	内六角扳手 2.5mm	Hex key 2.5mm	Chìa lục giác 2.5mm	1	1	1
N12	7.02.21.080	机壳铰链	Frame hinge	Bản lề thân máy	2	2	2
N13	7.02.21.079	机壳铰链套	Frame hinge sleeve	Bạc lót bản lề thân máy	2	2	2
N14	7.02.21.291	机头防震垫块	Head anti-vibration pad	Tấm chống rung đầu máy	2	2	2
N15	7.02.21.008	小油壶	Small oil can	Bình dầu nhỏ	1	1	1
N16	7.02.21.147	枕木	Bed cushion (support block)	Khối đỡ (tà vệt)	1	1	1
N17	7.02.18.077	橡胶垫	Rubber pad	Tấm đệm cao su	3	-	-
N18	7.02.21.13601	皮带罩	Belt cover	Nắp đai	1	1	1
N19	7.02.15.444	皮带罩螺钉 M6×10	Belt cover screw	Vít nắp đai	3	3	3
N20	7.02.21.138	螺母 M5	Nut M5	Đai ốc M5	2	2	2
N21	7.02.21.137	螺杆	Screw rod	Trục vít	1	1	1

序号	零件编号	中文名称	English Name	Tên tiếng Việt	DS	D	DY
N22	7.02.21.139	弹簧垫圈 GB/T93.5	Spring washer	Vòng đệm đàn hồi	1	1	1
N23	7.02.21.095	皮带	Belt	Dây đai	1	1	1
N24	7.02.21.050	线架	Thread stand	Giá để chỉ	1	1	1
N25	7.02.21.16401	油盘	Oil pan	Khay dầu	1	1	1
N26	7.02.21.157	木螺钉	Wood screw	Vít gỗ	9	9	9
N27	7.02.21.550	膝控碰块组件	Knee control contact assembly	Cụm công tắc gạt bằng gỗ	1	1	1
N27-1	7.02.21.551	螺钉	Screw	Vít	1	1	1
N27-2	7.02.21.552	连接头	Connector	Đầu nối	1	1	1
N27-3	7.02.21.553	螺钉	Screw	Vít	1	1	1
N27-4	7.02.21.554	弯杆	Bent rod	Thanh cong	1	1	1
N27-5	7.02.21.555	衬套	Bushing	Bạc lót	1	1	1
N28	7.02.21.556	碰块	Contact block	Khối công tắc	1	1	1
N29	7.02.21.165	膝控定位块	Knee control positioning block	Khối định vị điều khiển bằng gỗ	1	1	1
N30	7.02.21.162	膝控定位块螺钉	Knee control positioning block screw	Vít khối định vị điều khiển gỗ	1	1	1
N31	7.02.21.153	脚弓滚轮接头	Foot arch roller joint	Khớp nối con lăn mu bàn chân	1	1	1
N32	-	脚弓滚轮接头螺钉	Foot arch roller joint screw	Vít khớp nối con lăn mu bàn chân	1	1	1
N33	7.02.21.167	脚工复位扭簧	Foot pedal return torsion spring	Lò xo xoắn hồi vị bàn đạp chân	1	1	1
N34	7.02.21.168	脚工直杆	Foot pedal straight rod	Thanh thẳng bàn đạp chân	1	1	1
N35	7.02.18.021	E 型挡圈	E-type circlip	Vòng hãm chữ E	1	1	1
N36	7.02.21.557	控制系统连接线	Control system connecting cable	Dây kết nối hệ thống điều khiển	1	1	1

0. 花样机专用零件



O. 花样机专用零件 / Pattern sewing machine special parts/Linh kiện chuyên dùng máy**thêu/đính hoa văn**

序号	零件编号	中文名称	English Name	Tên tiếng Việt	数量
O01	7.02.15.382	六角螺母 M10	Hex nut M10	Đai ốc lục giác M10	1
O02	7.02.17.113	弹簧垫圈	Spring washer	Vòng đệm đàn hồi	1
O03	7.02.06.060	凸轮	Cam	Cam	1
O04	7.02.16.077	密封盖	Sealing cover	Nắp bịt kín	1
O05	7.02.10.133	蜗轮轴	Worm wheel shaft	Trục bánh vít	1
O06	7.02.08.094	蜗轮轴轴套 (后)	Worm wheel shaft bushing (rear)	Bạc lót trục bánh vít (sau)	1
O07	7.02.15.399	轴套紧定螺钉 M6X14	Bushing set screw M6x14	Vít hãm bạc lót M6x14	2
O08	7.02.15.431	蜗轮紧定螺钉 M6(0.75)X10	Worm wheel set screw	Vít hãm bánh vít	1
O09	7.02.15.384	蜗轮定位螺钉 M6(0.75)	Worm wheel positioning screw	Vít định vị bánh vít	1
O10	7.02.07.069	蜗轮组件	Worm wheel assembly	Cụm bánh vít	1
O11	7.02.15.405	挡圈螺钉 M4X14	Retaining ring screw	Vít vòng hãm	2
O12	7.02.09.033	挡圈	Retaining ring	Vòng hãm	2
O13	7.02.08.117	蜗轮轴轴套	Worm wheel shaft bushing	Bạc lót trục bánh vít	1
O14	7.02.09.034	挡圈	Retaining ring	Vòng hãm	1
O15	7.02.15.428	紧定螺钉 M6(0.75)×5	Set screw M6x5	Vít hãm M6x5	6
O16	7.02.07.070	蜗杆	Worm screw	Trục vít (worm)	1
O17	7.02.10.131	摆针轴	Needle swing shaft	Trục đưa kim ngang	1
O18	7.02.10.132	滚柱轴	Roller shaft	Trục con lăn	1
O19	7.02.12.080	滚柱	Roller	Con lăn	1
O20	7.02.08.093	滚柱轴偏心套	Roller shaft eccentric bushing	Bạc lệch tâm trục con lăn	1
O21	7.02.01.037	摆针曲柄组件	Needle swing crank assembly	Cụm tay quay đưa kim ngang	1
O22	7.02.15.380	摆针曲柄螺钉 M6X18	Needle swing crank screw	Vít tay quay đưa kim	1

序号	零件编号	中文名称	English Name	Tên tiếng Việt	数量
				ngang	
O23	7.02.08.092	摆针连杆衬套	Needle swing connecting rod bushing	Bạc lót tay biên đưa kim ngang	1
O24	7.02.05.103	连杆	Connecting rod	Tay biên	1
O25	7.02.15.1073	尼龙锁紧螺母 M6	Nylon lock nut M6	Đai ốc hãm nylon M6	1
O26	7.02.18.046	垫圈	Washer	Vòng đệm	1
O27	7.02.09.038	扳手定环	Wrench positioning ring	Vòng định vị cờ lê	1
O28	7.02.10.130	弹性圆柱销 Φ2	Spring pin Φ2	Chốt đàn hồi Φ2	1
O29	7.02.10.308	销钉	Pin	Chốt	1
O30	7.02.10.307	扳手销 Φ3	Wrench pin Φ3	Chốt cờ lê Φ3	1
O31	7.02.05.516	扳手	Wrench	Cờ lê	1
O32	7.02.11.146	盖板	Cover plate	Tấm nắp	1
O33	7.02.15.1151	盖板螺钉	Cover plate screw	Vít tấm nắp	1



本佳(中国)有限公司

BEYOUNG(CHINA)CO.,LTD.

总部地址:福建省厦门市观音山商务区5号楼6层

Add: 6f, No. 5 building, GuanYinShan business central XiaMen

E-mail: 13799211111@139.com Web: www.beyoungsew.com

福建省本佳自动化科技有限公司

BEYOUNG AUTO TECHNOLOGY CO., LTD.

地址:福建省晋江市陈埭国际鞋纺城D区 D1-001

Add: D1-001 district D ChenDai international shoe and cloth center of JinJiang, Fujian

Tel: +86 595 8568 5842 Web: www.beyoungsew.com E-mail: beyoungsew@beyoungsew.com

工厂地址:湖南省常德市安乡工业园区

Add: Industrial park AnXiang county ChangDe HunAn

本佳(越南)有限公司

BEYOUNG (VIETNAM)CO.,LTD.

地址:越南平阳省顺安县安富坊越新住宅区OASIS小区二期11号路33号

Add: so 33, D11, lang chuyen gia OASIS 2, kdc Viet-Sing, An Phu, Thuan An, Binh Duong, Viet Nam

Tel: +84 27 4380 0390 Mp: +84 0835 157885

Wechat: tian073503 E-mail: southasia@beyoungsew.com



了解更多机型请登录网站